

Hofer Land Fichtelgebirge Region Bayreuth

EXPOSÉ

Gewerbefläche

Arzberg – Winterling Areal

FRÖLICH

Gewerbefläche

Arzberg – Winterling Areal



Ansprechpartner:

Entwicklungsagentur Fichtelgebirge

**Rainer Rädcl
Wirtschaftsförderung**

☎ 09232 80-483
☎ 09232 80-9483
✉ rainer.raedel@landkreis-wunsiedel.de

📍 Jean-Paul-Straße 9
95632 Wunsiedel

Stadt Arzberg

**Stefan Göcking
1. Bürgermeister**

☎ 09233 404-0
☎ 09233 404-60
✉ stadt@arzberg.de

📍 Friedrich-Ebert-Straße 6
95659 Arzberg

Gewerbefläche

Arzberg – Winterling Areal

Facts:

- Größe der unbebauten Fläche 5.000 m²
- Größe der Fläche mit Baurecht 5.000 m²
- Teilbar ab nicht teilbar
- Ausweisung nach Bau NVO Gewerbegebiet (GE) nach FNP
- Bodenrichtwert 10,00 €/m² zzgl. Erschließungskosten
- Erschließung vollständig erschlossen
- Erschließungskosten ca. 10,00 €/m²
- Verfügbarkeit sofort verfügbar
- Bebauungsplan Status vorhabenbezogener Bebauungsplan angestrebt
- Baurechtliche Verfügbarkeit kurzfristig verfügbar (FNP vorhanden)
- Eigentümer öffentlich
- Derzeitige Nutzung teilweise bebaute Fläche
(ehemaliges Winterling Areal)
- Öffentliche Anmerkungen keine

Beschreibung:

Die Gewerbefläche befindet sich im C-Fördergebiet der GRW.
Förderhöchstsatz für große/mittlere/kleine Unternehmen: 10/20/30 %

Mit Leipzig, Nürnberg und Prag befinden sind drei internationale Flughäfen in komfortabler Reichweite.

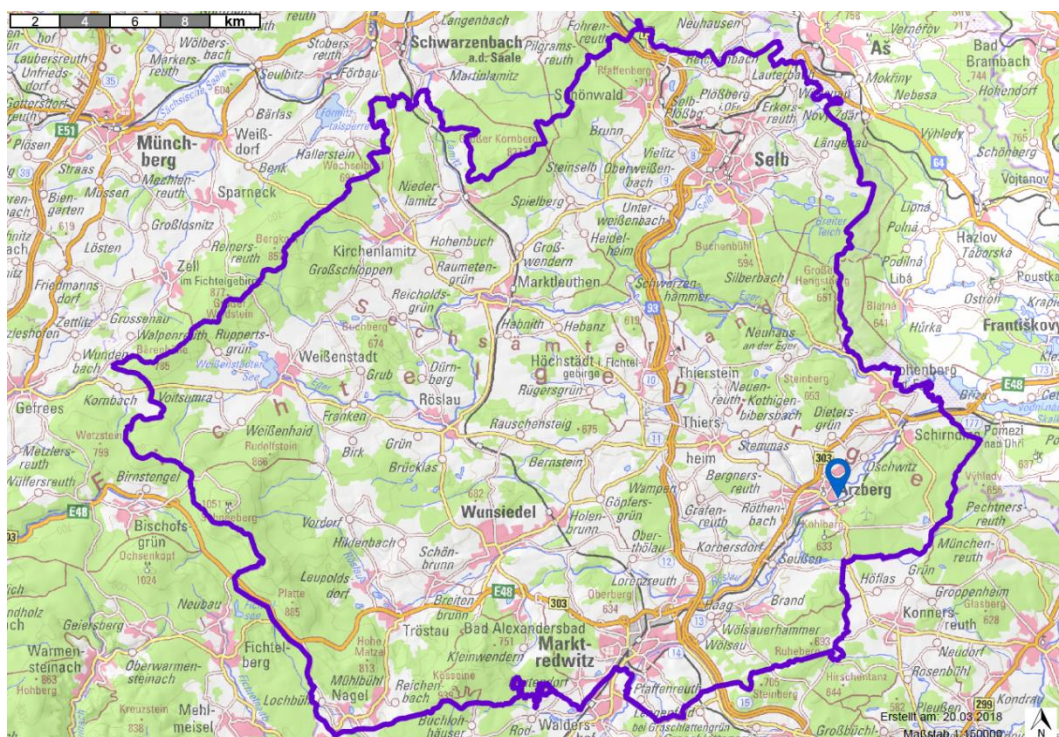
Im Bereich der Forschungs- und Entwicklungslandschaft sind die im Umfeld befindlichen Einrichtungen wie die Universität Bayreuth, das Europäische Zentrum für Dispersionstechnologien (EZD) Selb, die Hochschule Hof mit dem Institut für Informationssysteme, die Fachschule für Produktdesign Selb, vier Fraunhofer-Einrichtungen sowie die Technologieallianz Oberfranken (TAO) zu nennen.

Gewerbefläche Arzberg – Winterling Areal

Lageskizze:



Plan:



EXPOSÉ

Hofer Land Fichtelgebirge Region Bayreuth

