

Hofer Land Fichtelgebirge Region Bayreuth

EXPOSÉ

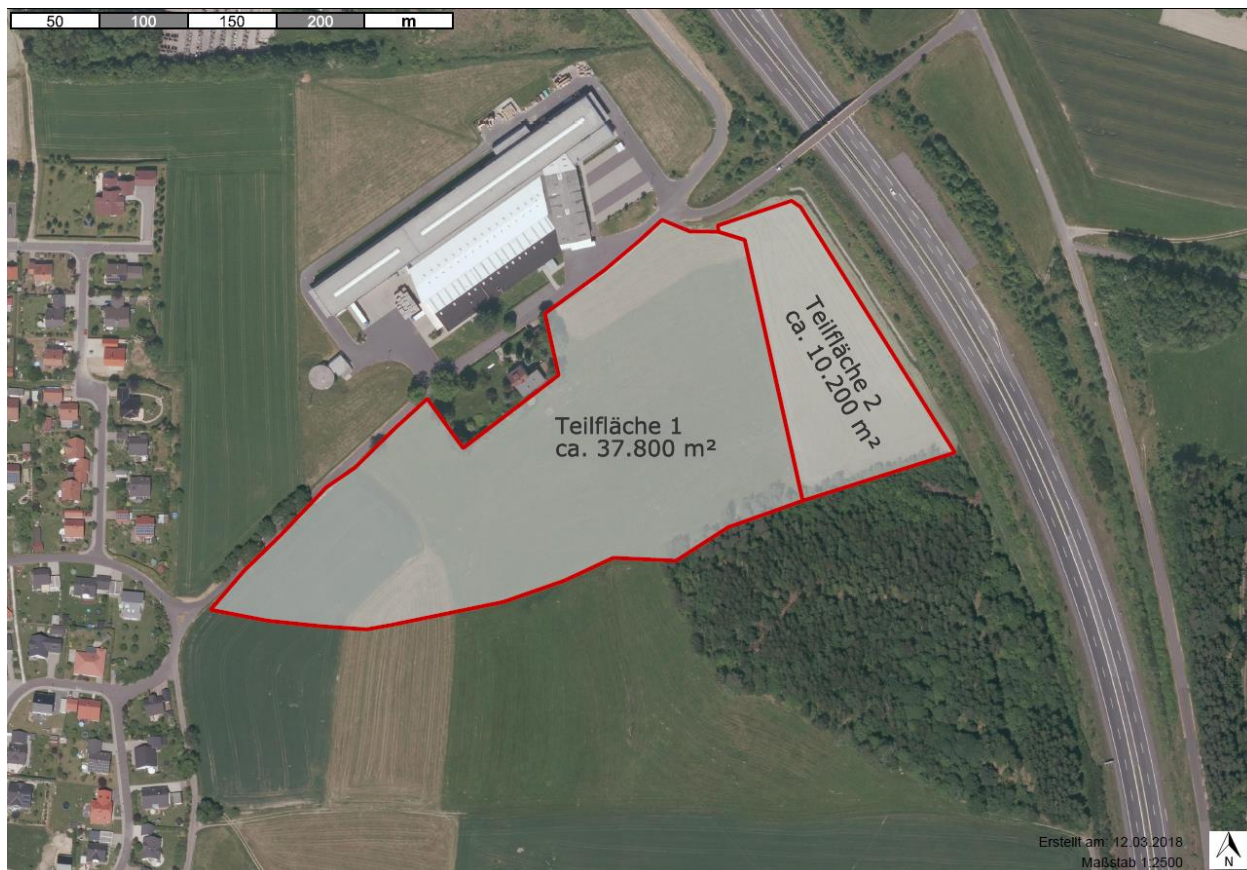
Gewerbefläche

Höchstädt – Am Bahnhof

TRONK

Gewerbefläche

Höchstadt – Am Bahnhof



Ansprechpartner:

Entwicklungsagentur Fichtelgebirge

**Rainer Rädcl
Wirtschaftsförderung**

☎ 09232 80-483
☎ 09232 80-9483
✉ rainer.raedel@landkreis-wunsiedel.de

📄 Jean-Paul-Straße 9
95632 Wunsiedel

Gemeinde Höchstädt i. Fichtelgebirge

**Gerald Bauer
1. Bürgermeister**

☎ 09235 209
☎ 09235 968367
✉ buergermeister@hoechstaedt-
fichtelgebirge.de

📄 Von-Waldenfels-Platz 2
95186 Höchstädt

Gewerbefläche

Höchstädt – Am Bahnhof

Facts:

- Größe der unbebauten Fläche 48.000 m² (in Teilflächen)
- Teilbar ab 5.000 m²
- Ausweisung nach Bau NVO Gewerbegebiet (GE) nach FNP
- Bodenrichtwert 9,00 €/m² zzgl. Erschließungskosten
- Erschließung teilerschlossen
- Verfügbarkeit sofort verfügbar
- Bebauungsplan Status vorhabenbezogener Bebauungsplan
- Baurechtliche Verfügbarkeit kurzfristig verfügbar (FNP vorhanden)
- Eigentümer privat mit Verkaufsbereitschaft
- Derzeitige Nutzung Land- oder forstwirtschaftliche Nutzung
- Öffentliche Anmerkungen keine

Beschreibung:

Die Gewerbefläche befindet sich im D-Fördergebiet der GRW.
Förderhöchstsatz für große/mittlere/kleine Unternehmen: 0/10/20 %

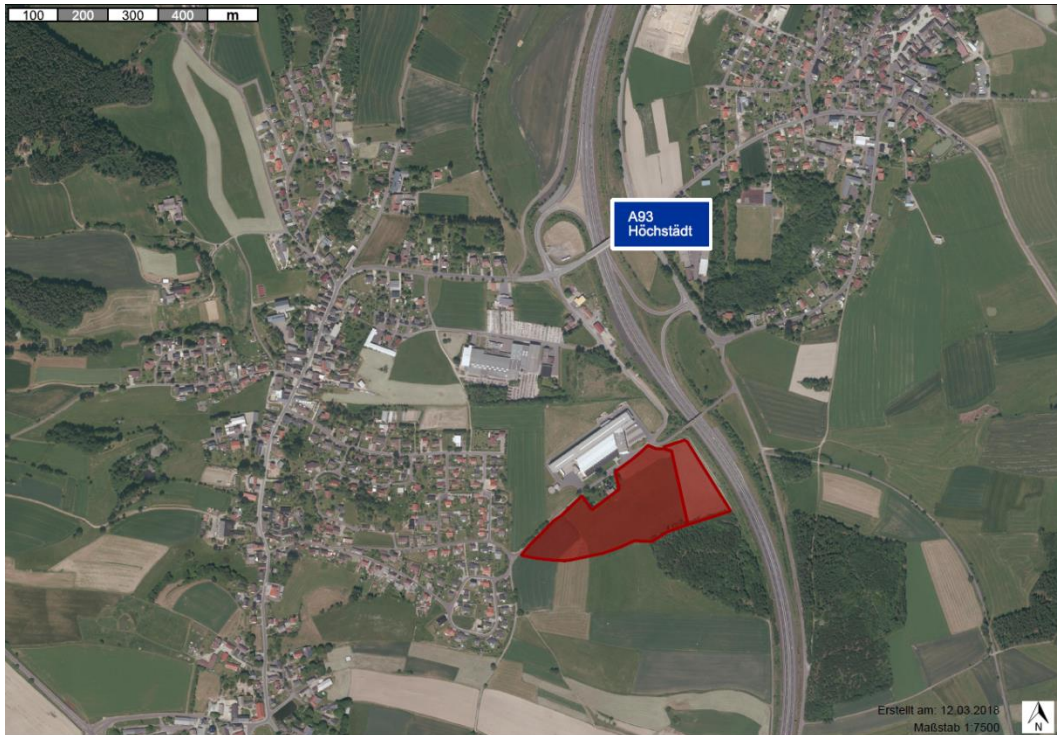
Mit Leipzig, Nürnberg und Prag befinden sind drei internationale Flughäfen in komfortabler Reichweite.

Im Bereich der Forschungs- und Entwicklungslandschaft sind die im Umfeld befindlichen Einrichtungen wie die Universität Bayreuth, das Europäische Zentrum für Dispersionstechnologien (EZD) Selb, die Hochschule Hof mit dem Institut für Informationssysteme, die Fachschule für Produktdesign Selb, vier Fraunhofer-Einrichtungen sowie die Technologieallianz Oberfranken (TAO) zu nennen.

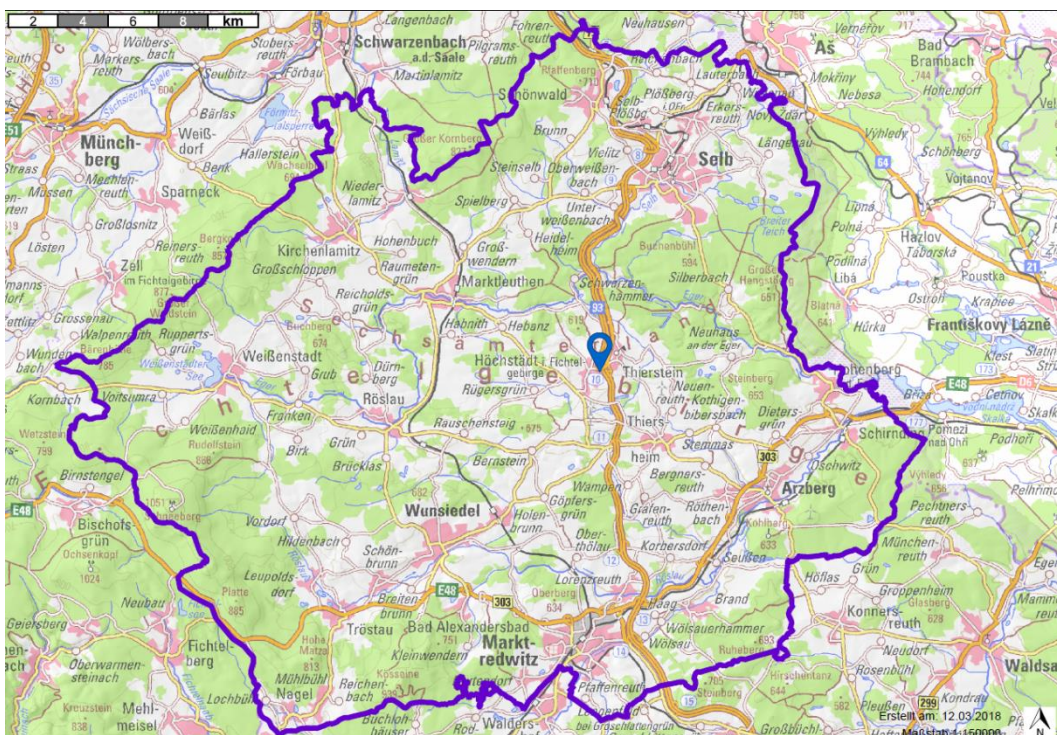
EXPOSÉ

Gewerbefläche Höchstädt – Am Bahnhof

Lageskizze:



Plan:



EXPOSÉ

Hofer Land Fichtelgebirge Region Bayreuth

