



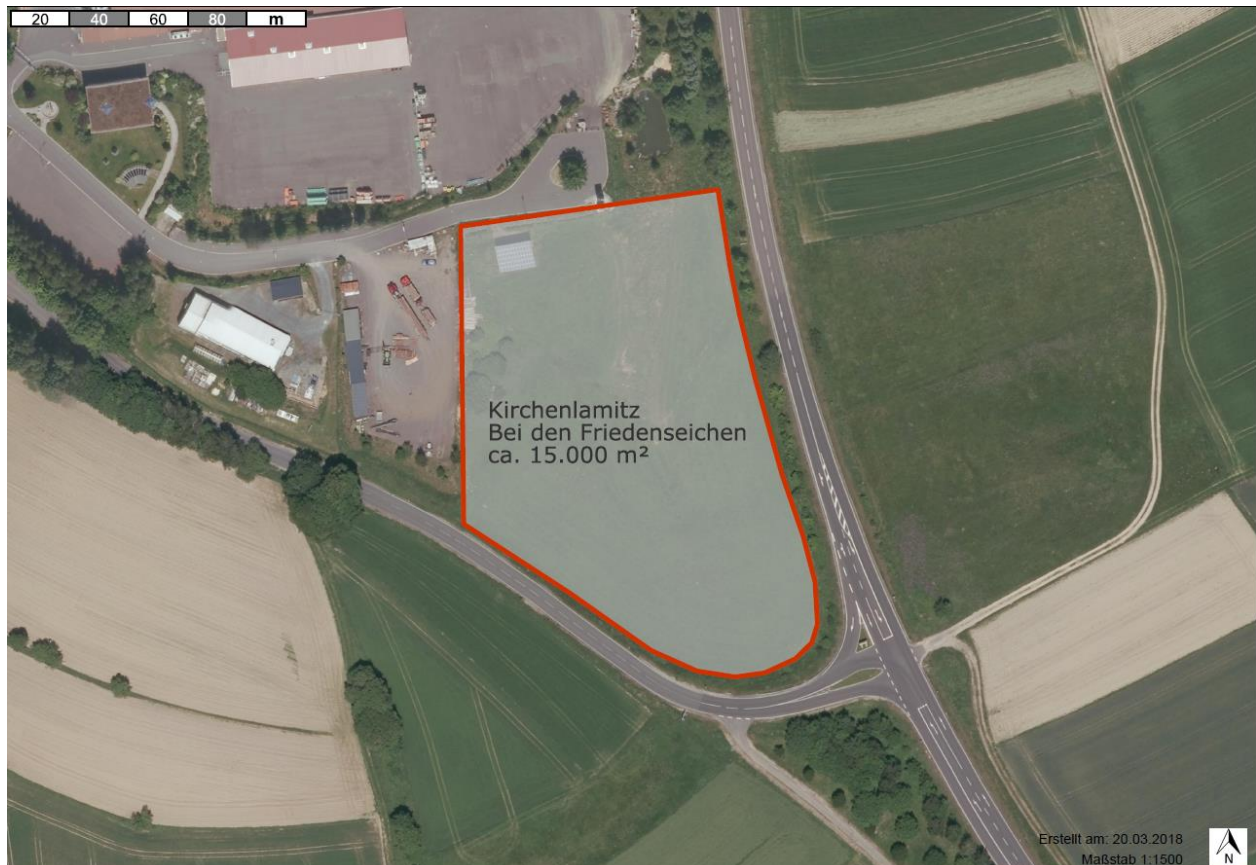
EXPOSÉ

Gewerbefläche

Kirchenlamitz – Bei den Friedenseichen

Gewerbefläche




Kirchenlamitz – Bei den Friedenseichen




Ansprechpartner:

Entwicklungsagentur Fichtelgebirge




**Rainer Rädcl
Wirtschaftsförderung**

 09232 80-483
 09232 80-9483
 rainer.raedel@landkreis-wunsiedel.de

 Jean-Paul-Straße 9
95632 Wunsiedel

Stadt Kirchenlamitz

**Thomas Schwarz
1. Bürgermeister**

 09285 959-52
 09285 959-59
 buergерmeister@kirchenlamitz.de

 Marktplatz 3
95158 Kirchenlamitz

Gewerbefläche

Kirchenlamitz – Bei den Friedenseichen

Facts:

- Größe der unbebauten Fläche 15.000 m²
- Größe der Fläche mit Baurecht 15.000 m²
- Teilbar ab 5.000 m²
- Ausweisung nach Bau NVO Gewerbegebiet (GE)
- Kaufpreis 8,00 €/m² zzgl. Erschließungskosten
- Erschließung vollständig erschlossen
- Erschließungskosten 2,10 €/m²
- Verfügbarkeit sofort verfügbar
- Bebauungsplan 19/7 „Östlich der Ortsstraße – Friedenseichen“
- Bebauungsplan Status rechtskräftig
- Baurechtliche Verfügbarkeit sofort verfügbar
- Grundflächenzahl (GRZ) 0,8
- Geschossflächenzahl (GFZ) 1,6
- Eigentümer öffentlich
- Derzeitige Nutzung Land- oder forstwirtschaftliche Nutzung
- Öffentliche Anmerkungen Keine Bebauung mit Photovoltaikanlagen

Beschreibung:

Die Gewerbefläche befindet sich im D-Fördergebiet der GRW.
Förderhöchstsatz für große/mittlere/kleine Unternehmen: 0/10/20 %

Mit Leipzig, Nürnberg und Prag befinden sind drei internationale Flughäfen in komfortabler Reichweite.

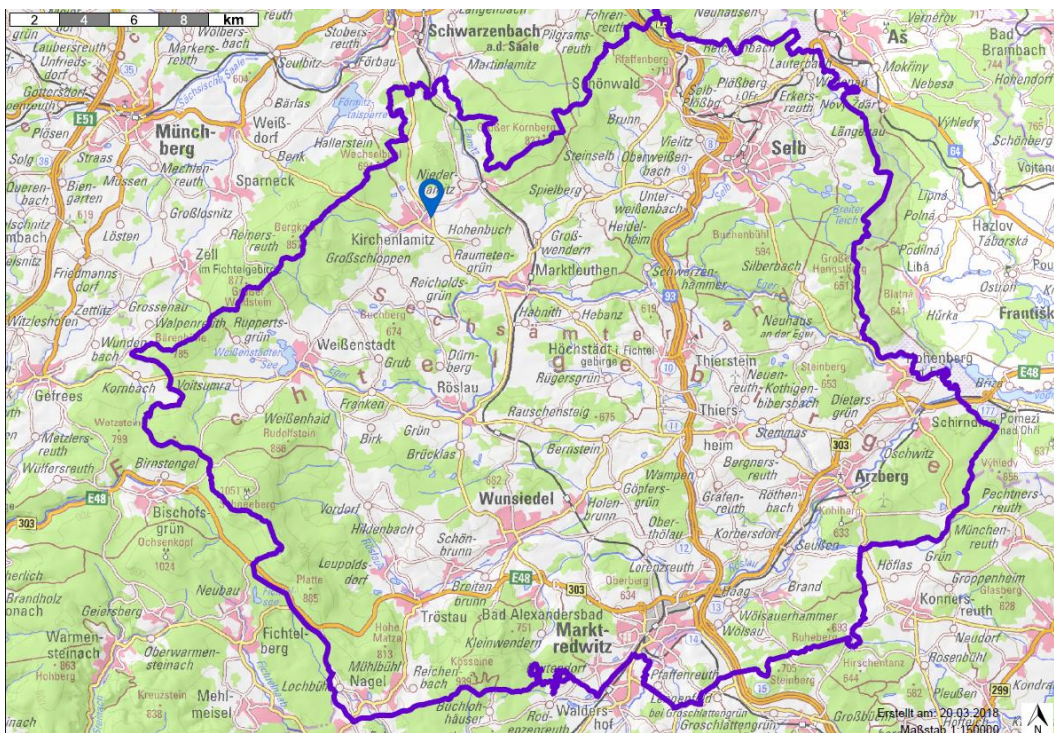
Im Bereich der Forschungs- und Entwicklungslandschaft sind die im Umfeld befindlichen Einrichtungen wie die Universität Bayreuth, das Europäische Zentrum für Dispersionstechnologien (EZD) Selb, die Hochschule Hof mit dem Institut für Informationssysteme, die Fachschule für Produktdesign Selb, vier Fraunhofer-Einrichtungen sowie die Technologieallianz Oberfranken (TAO) zu nennen.

Gewerbefläche Kirchenlamitz – Bei den Friedenseichen

Lageskizze:



Plan:



EXPOSÉ

