



# EXPOSÉ

---

## **Gewerbefläche**

Marktredwitz – Rathausküche

---

## Gewerbefläche Marktredwitz – Rathausshütte



### ***Ansprechpartner:***

**Entwicklungsagentur Fichtelgebirge**

**Rainer Rädcl  
Wirtschaftsförderung**

☎ 09232 80-483  
☎ 09232 80-9483  
✉ rainer.raedel@landkreis-wunsiedel.de

📄 Jean-Paul-Straße 9  
95632 Wunsiedel

**Stadt Marktredwitz**

**Markus Brand  
Wirtschaftsförderung & Tourismus**

☎ 09231 501-130  
☎ 09231 501-333301  
✉ markus.brand@marktredwitz.de

📄 Böttgerstraße 10  
95615 Marktredwitz

## Gewerbefläche Marktredwitz – Rathaushütte

### **Facts:**

- |                                 |  |
|---------------------------------|--|
| • Größe der unbebauten Fläche   | 40.200 m <sup>2</sup> (in Teilflächen)           |
| • Größe der Fläche mit Baurecht | 40.200 m <sup>2</sup> (in Teilflächen)           |
| • Teilbar ab                    | 5.000 m <sup>2</sup>                             |
| • Ausweisung nach Bau NVO       | Gewerbegebiet (GE)                               |
| • Bodenrichtwert                | 15,00 €/m <sup>2</sup> zzgl. Erschließungskosten |
| • Erschließung                  | vollständig erschlossen                          |
| • Verfügbarkeit                 | sofort verfügbar                                 |
| • Bebauungsplan                 | „Industriegebiet Rathaushütte - Lorenzreuth“     |
| • Bebauungsplan Status          | rechtskräftig                                    |
| • Baurechtliche Verfügbarkeit   | sofort verfügbar                                 |
| • Grundflächenzahl (GRZ)        | 0,4  |
| • Geschossflächenzahl (GFZ)     | 1,2  |
| • Eigentümer                    | öffentlich                                       |
| • Derzeitige Nutzung            | Land- oder forstwirtschaftliche Nutzung          |
| • Öffentliche Anmerkungen       | keine  |

### **Beschreibung:**

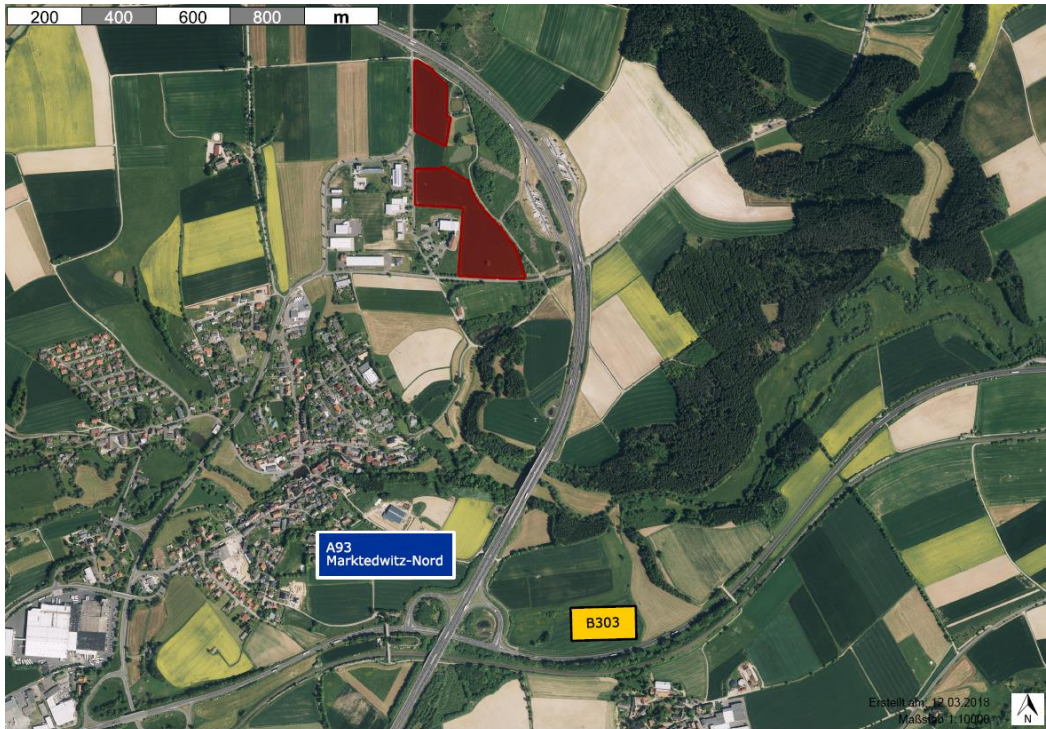
Die Gewerbefläche befindet sich im C-Fördergebiet der GRW.  
Förderhöchstsatz für große/mittlere/kleine Unternehmen: 10/20/30 %

Mit Leipzig, Nürnberg und Prag befinden sind drei internationale Flughäfen in komfortabler Reichweite.

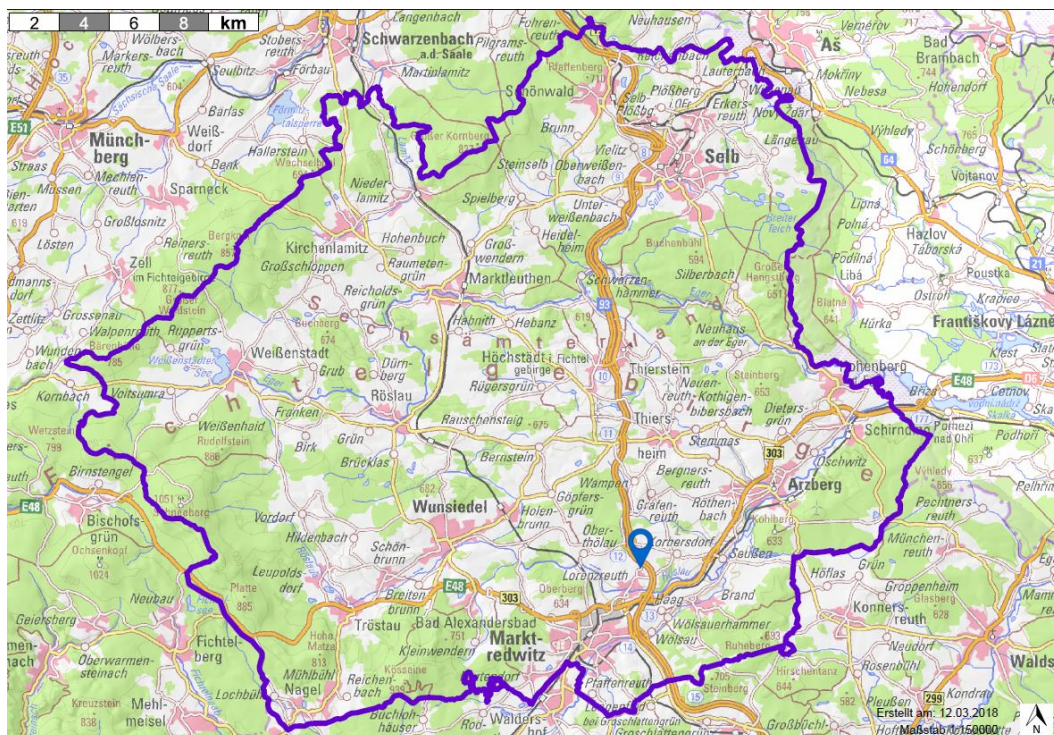
Im Bereich der Forschungs- und Entwicklungslandschaft sind die im Umfeld befindlichen Einrichtungen wie die Universität Bayreuth, das Europäische Zentrum für Dispersionstechnologien (EZD) Selb, die Hochschule Hof mit dem Institut für Informationssysteme, die Fachschule für Produktdesign Selb, vier Fraunhofer-Einrichtungen sowie die Technologieallianz Oberfranken (TAO) zu nennen.

## Gewerbefläche Marktedwitz – Rathausshütte

### Lageskizze:



### Plan:



# EXPOSÉ

