



EXPOSÉ

Gewerbefläche

Schirnding – Am Birkenbühl

Gewerbefläche




Schirnding – Am Birkenbühl

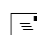


Ansprechpartner:

Entwicklungsagentur Fichtelgebirge




Rainer Rädcl Wirtschaftsförderung


 09232 80-483
 09232 80-9483
 rainer.raedel@landkreis-wunsiedel.de

 Jean-Paul-Straße 9
95632 Wunsiedel

Markt Schirnding

Karin Fleischer 1. Bürgermeisterin

 09233 7711-31
 09233 7711-38
 karin.fleischer@vg-schirnding.de

 Hauptstraße 5
95706 Schirnding

Gewerbefläche Schirnding – Am Birkenbühl

Facts:

- Größe der unbebauten Fläche 24.000 m²
- Größe der Fläche mit Baurecht 24.000 m²
- Teilbar ab 5.000 m²
- Ausweisung nach Bau NVO Gewerbegebiet (GE)
- Kaufpreis 10,00 €/m² inkl. Erschließungskosten
- Erschließung vollständig erschlossen
- Verfügbarkeit sofort verfügbar
- Bebauungsplan 37/5 „Schirnding - Nord“
- Bebauungsplan Status rechtskräftig
- Baurechtliche Verfügbarkeit sofort verfügbar
- Grundflächenzahl (GRZ) 0,8
- Geschossflächenzahl (GFZ) 2,0
- Eigentümer öffentlich
- Derzeitige Nutzung Land- oder forstwirtschaftliche Nutzung
- Öffentliche Anmerkungen keine

Beschreibung:

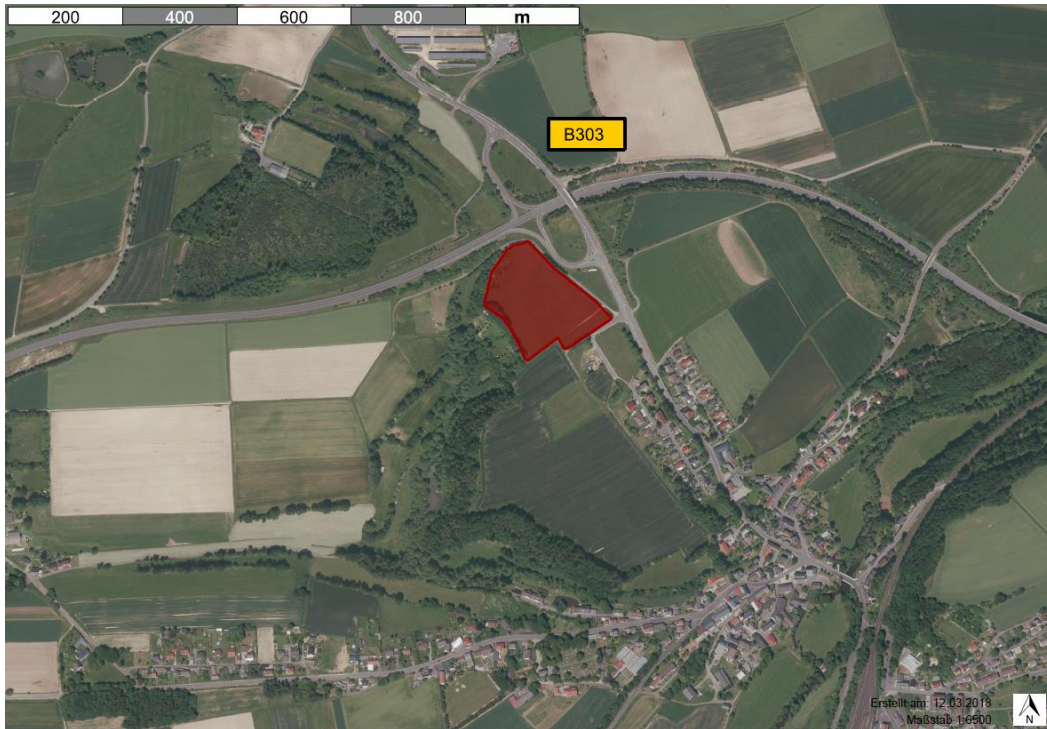
Die Gewerbefläche befindet sich im C-Fördergebiet der GRW.
Förderhöchstsatz für große/mittlere/kleine Unternehmen: 10/20/30 %

Mit Leipzig, Nürnberg und Prag befinden sind drei internationale Flughäfen in komfortabler Reichweite.

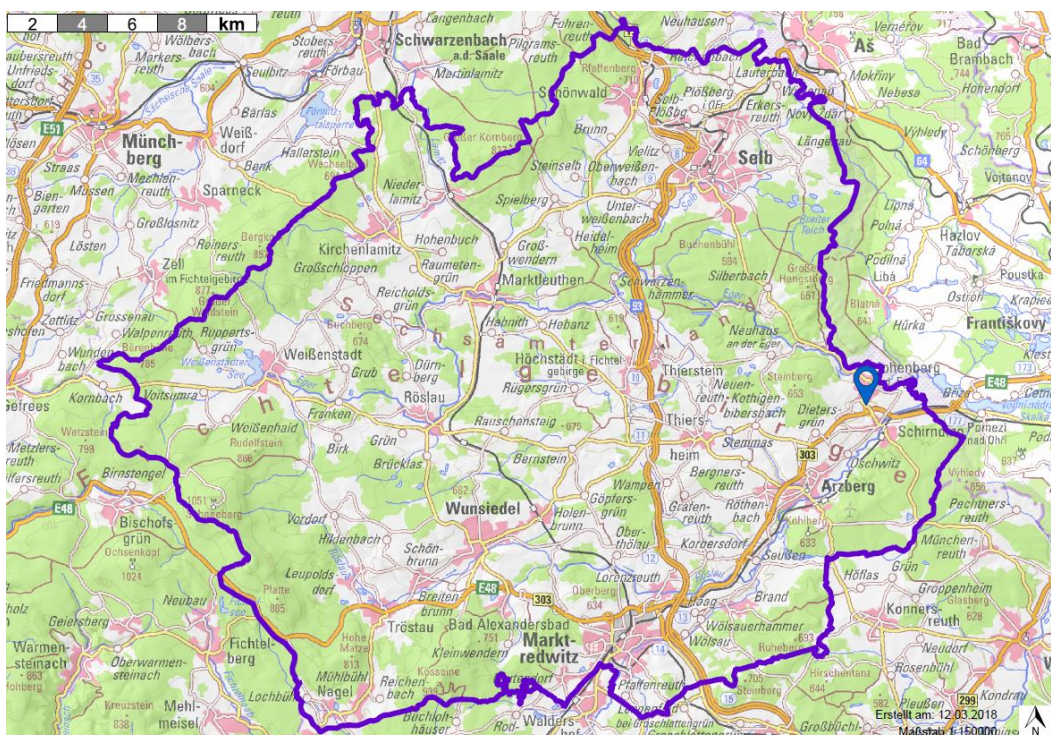
Im Bereich der Forschungs- und Entwicklungslandschaft sind die im Umfeld befindlichen Einrichtungen wie die Universität Bayreuth, das Europäische Zentrum für Dispersionstechnologien (EZD) Selb, die Hochschule Hof mit dem Institut für Informationssysteme, die Fachschule für Produktdesign Selb, vier Fraunhofer-Einrichtungen sowie die Technologieallianz Oberfranken (TAO) zu nennen.

Gewerbefläche Schirnding – Am Birkenbühl

Lageskizze:



Plan:



EXPOSÉ

