

Hofer Land Fichtelgebirge Region Bayreuth

EXPOSÉ

Gewerbefläche für Hotelprojekt
Selb – Zeidlersberg

FRÖLICH

Gewerbefläche für Hotelprojekt Selb – Zeidlersberg



Ansprechpartner:

Entwicklungsagentur Fichtelgebirge

Rainer Rädcl Wirtschaftsförderung

☎ 09232 80-483
☎ 09232 80-9483
✉ rainer.raedel@landkreis-wunsiedel.de

📄 Jean-Paul-Straße 9
95632 Wunsiedel

Stadt Selb

Nadja Hochmuth Wirtschaftsförderung

☎ 09287 883-178
☎ 09287 883-130
✉ nadja.hochmuth@selb.de

📄 Ludwigstraße 6
95100 Selb

Gewerbefläche für Hotelprojekt Selb – Zeidlersberg

Facts:

- Größe der unbebauten Fläche 11.500 m²
- Größe der Fläche mit Baurecht 11.500 m²
- Ausweisung nach Bau NVO Sondergebiet, Sonderbaufläche
- Kaufpreis 95,00 €/m² inkl. Erschließungskosten
- Erschließung vollständig erschlossen
- Verfügbarkeit sofort verfügbar
- Bebauungsplan 162 „Sondergebiet Hotel am Zeidlersberg“
- Bebauungsplan Status rechtskräftig
- Baurechtliche Verfügbarkeit sofort verfügbar
- Grundflächenzahl (GRZ) 0,4
- Geschossflächenzahl(GFZ) 1,0
- Eigentümer öffentlich
- Derzeitige Nutzung Land- oder forstwirtschaftliche Nutzung
- Öffentliche Anmerkungen Sondergebiet Hotel

Beschreibung:

Die Gewerbefläche befindet sich im C-Fördergebiet der GRW.
Förderhöchstsatz für große/mittlere/kleine Unternehmen: 10/20/30 %

Mit Leipzig, Nürnberg und Prag befinden sind drei internationale Flughäfen in komfortabler Reichweite.

Die oberfränkische Porzellanstadt Selb liegt im Dreiländereck Bayern-Sachsen-Tschechien. Von den 25 größten Unternehmen Hochfrankens haben gleich fünf Firmen ihren Sitz in Selb. Hinzu kommt eine sechste Firma, deren Hauptsitz in den USA liegt, jedoch ihre Europazentrale in Selb unterhält.

Die Nachfrage an Übernachtungsmöglichkeiten für Businessreisende und Touristen ist dementsprechend hoch.

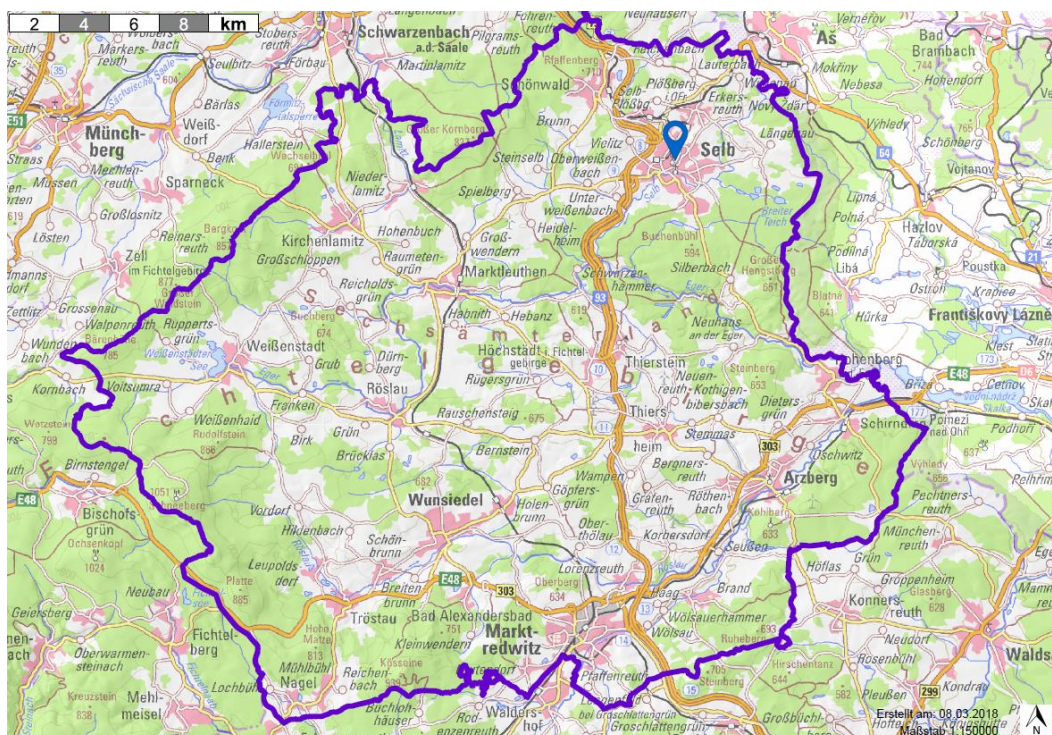
EXPOSÉ

Gewerbefläche für Hotelprojekt Selb – Zeidlersberg

Lageskizze:



Plan:



EXPOSÉ

Hofer Land Fichtelgebirge Region Bayreuth

