

GEWERBEFLÄCHE SELB WEST II



Entwicklungsagentur Fichtelgebirge

Rainer Rädcl
Wirtschaftsförderung

☎ 09232 80-483
☎ 09232 80-9483
✉ rainer.raedel@landkreis-wunsiedel.de
📍 Jean-Paul-Straße 9
95632 Wunsiedel

Daten und Kennzahlen

Grundstück:

Grundstücksfläche gesamt	129.691 m ²
Teilfläche NW	70.477 m ²
Teilfläche SO	59.214 m ²

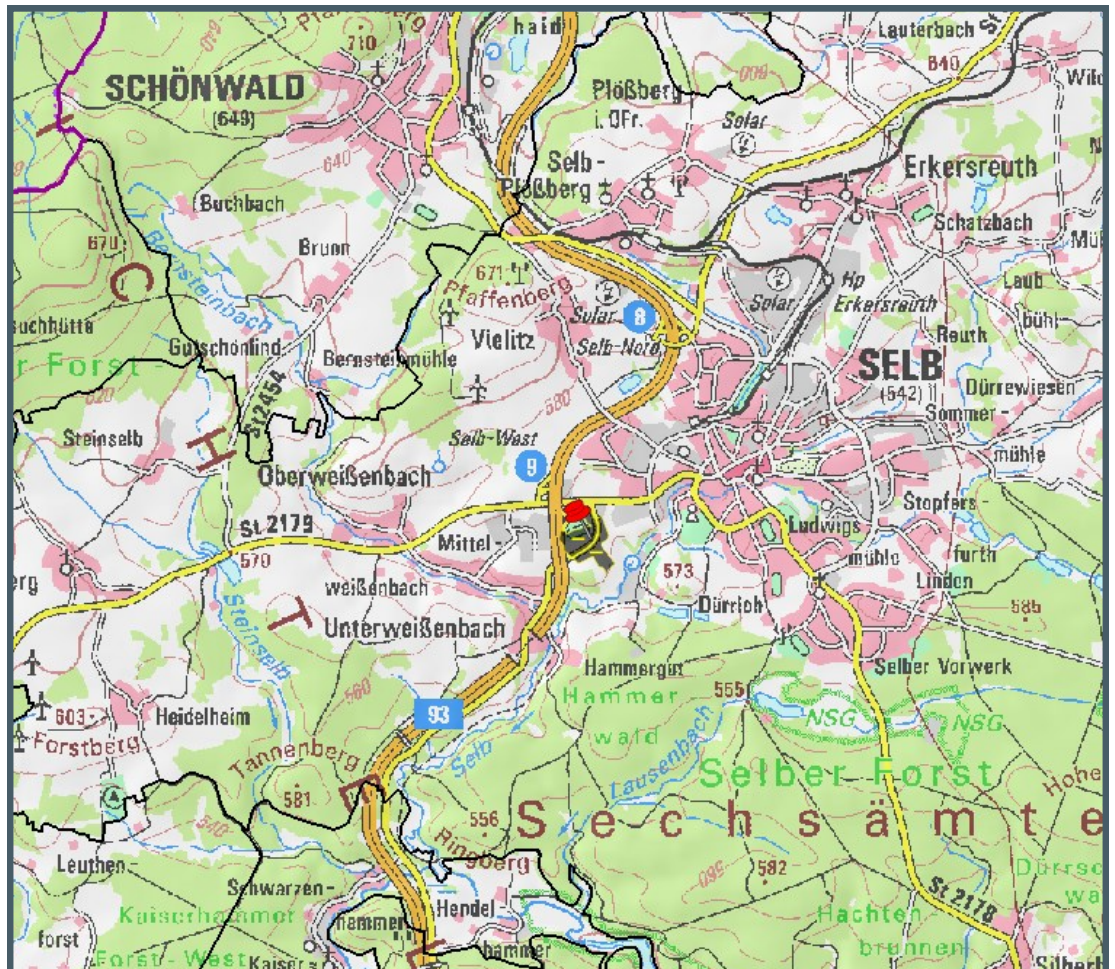
Infrastruktur:

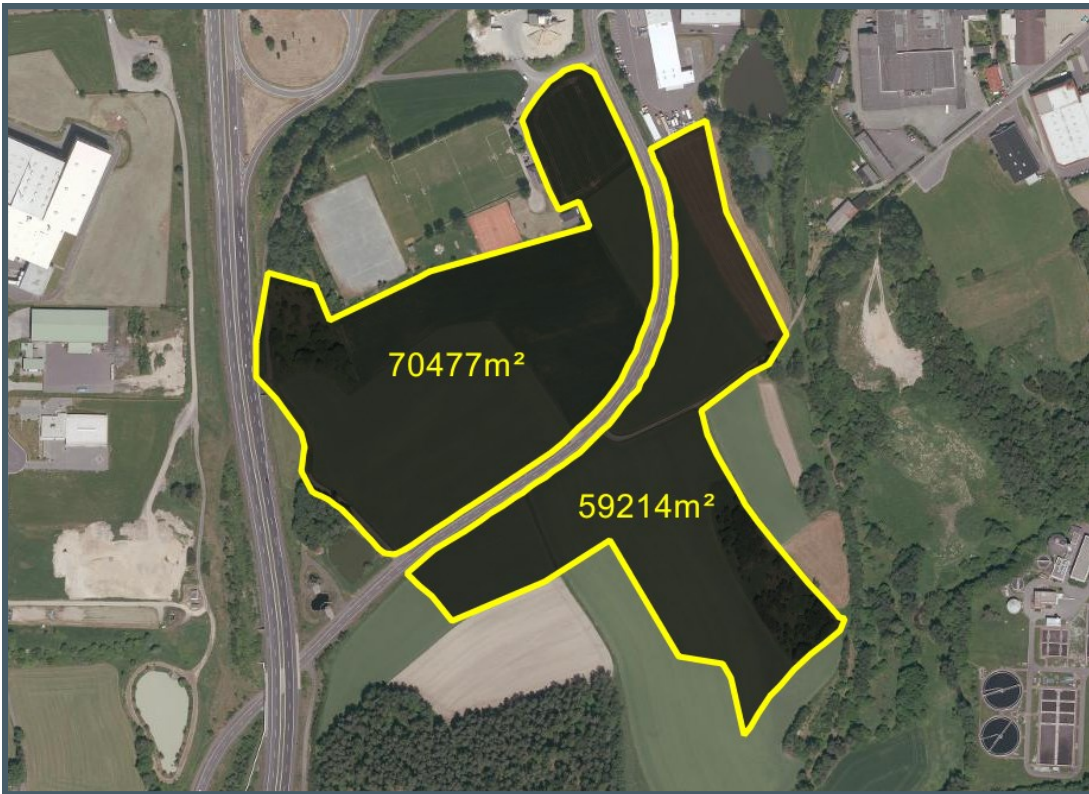
Gasversorgung	wird gewährleistet
Wasserversorgung	wird gewährleistet
Stromversorgung	wird gewährleistet
Verkehrerschließung	wird gewährleistet
Abwasserbeseitigung	wird gewährleistet

Allgemeines:

- Gewerbefläche mit direktem Autobahnanschluss (A93)

Lage und Anbindung





Lage und Anbindung

Internationale Flughäfen:

Albrecht Dürer Airport Nürnberg (NUE)	145 km
Flughafen Karlsbad (KLV)	90 km
Václav-Havel-Flughafen Prag (PRG)	200 km

Bahnhof:

Bahnhof Marktredwitz	25 km
----------------------	-------

Autobahnen:

Autobahn A 93 (Hof — Regensburg)	1 km
Autobahn A 9 (Berlin — München)	36 km