



EXPOSÉ

Gewerbefläche

Thiersheim – Am Pfarrgries

Gewerbefläche Thiersheim – Am Pfarrgries



Ansprechpartner:

Entwicklungsagentur Fichtelgebirge

**Rainer Rädcl
Wirtschaftsförderung**

☎ 09232 80-483
☎ 09232 80-9483
✉ rainer.raedel@landkreis-wunsiedel.de

📄 Jean-Paul-Straße 9
95632 Wunsiedel

Markt Thiersheim

**Bernd Hofmann
1. Bürgermeister**

☎ 09233 77422-10
☎ 09233 77422-50
✉ b.hofmann@vg-thiersheim.de

📄 Marktplatz 2
95707 Thiersheim

Gewerbefläche Thiersheim – Am Pfarrgries

Facts:

- | | |
|---------------------------------|--|
| • Größe der unbebauten Fläche | 36.500 m ² (in Teilflächen) |
| • Größe der Fläche mit Baurecht | 36.500 m ² (in Teilflächen) |
| • Teilbar ab | nicht teilbar |
| • Ausweisung nach Bau NVO | Gewerbegebiet (GE) |
| • Bodenrichtwert | 10,00 €/m ² zzgl. Erschließungskosten |
| • Erschließung | teilerschlossen |
| • Verfügbarkeit | sofort verfügbar |
| • Bebauungsplan | 48/5 „Am Pfarrgries“ |
| • Bebauungsplan Status | rechtskräftig |
| • Baurechtliche Verfügbarkeit | sofort verfügbar |
| • Grundflächenzahl (GRZ) | 0,8 |
| • Geschossflächenzahl (GFZ) | 1,2 |
| • Eigentümer | öffentlich und privat |
| • Derzeitige Nutzung | Land- oder forstwirtschaftliche Nutzung |
| • Öffentliche Anmerkungen | keine |

Beschreibung:

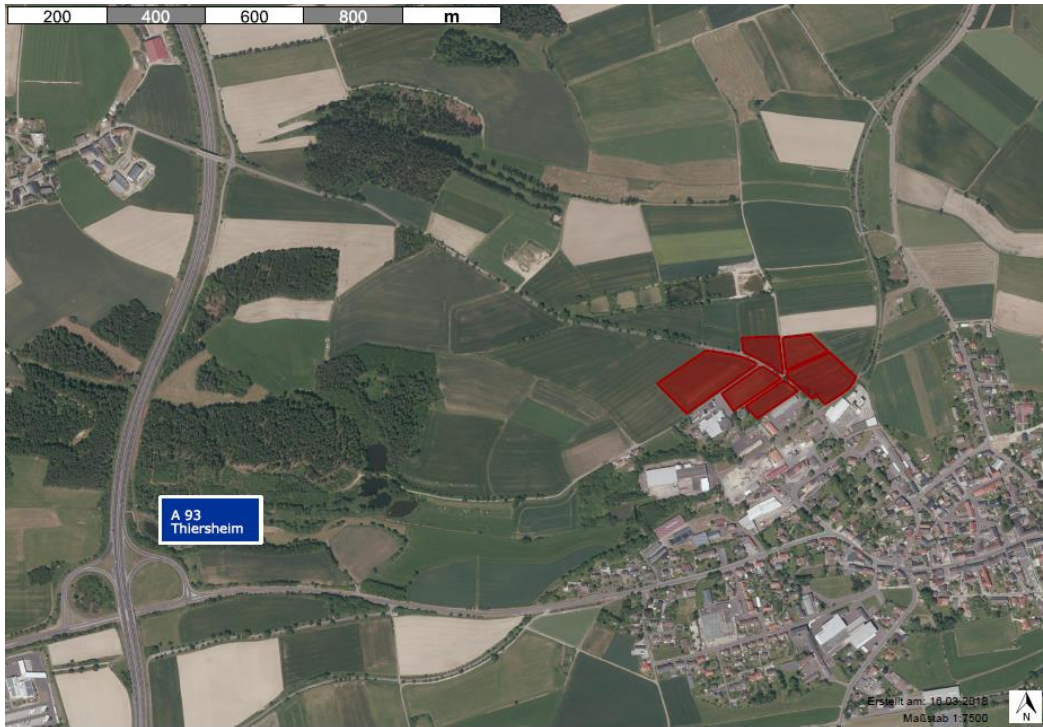
Die Gewerbefläche befindet sich im C-Fördergebiet der GRW.
Förderhöchstsatz für große/mittlere/kleine Unternehmen: 10/20/30 %

Mit Leipzig, Nürnberg und Prag befinden sind drei internationale Flughäfen in komfortabler Reichweite.

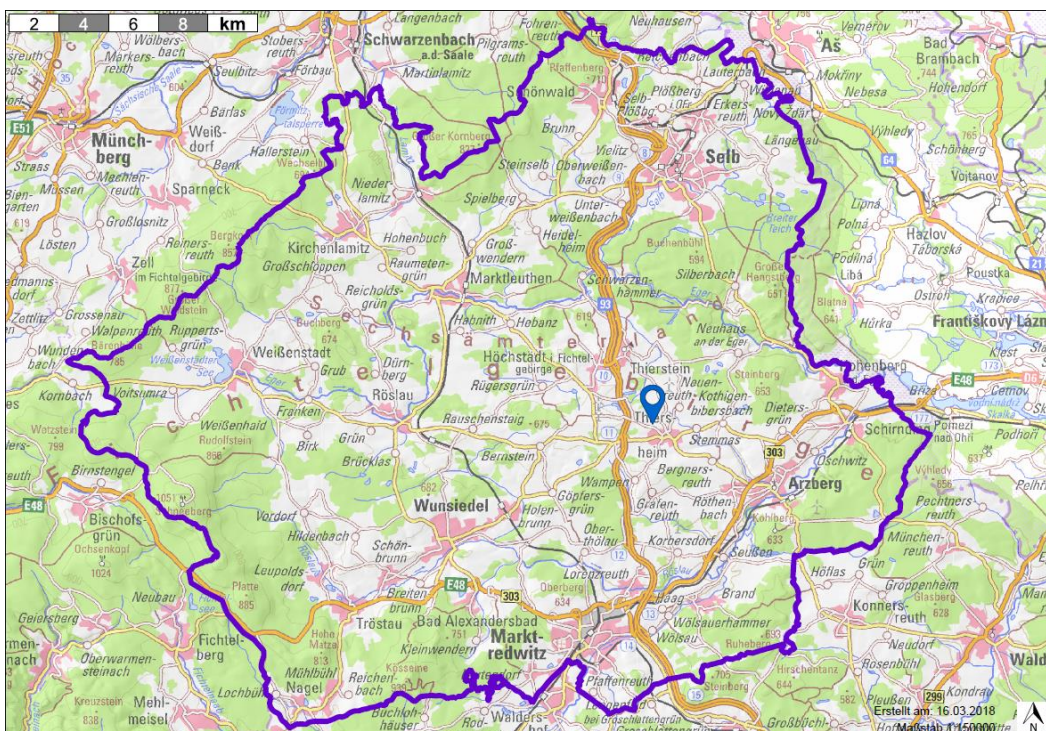
Im Bereich der Forschungs- und Entwicklungslandschaft sind die im Umfeld befindlichen Einrichtungen wie die Universität Bayreuth, das Europäische Zentrum für Dispersionstechnologien (EZD) Selb, die Hochschule Hof mit dem Institut für Informationssysteme, die Fachschule für Produktdesign Selb, vier Fraunhofer-Einrichtungen sowie die Technologieallianz Oberfranken (TAO) zu nennen.

Gewerbefläche Thiersheim – Am Pfarrgries

Lageskizze:



Plan:



EXPOSÉ

