

Hofer Land Fichtelgebirge Region Bayreuth

EXPOSÉ

Gewerbefläche

Tröstau – Gewerbestraße

TRÖSTAU

Gewerbefläche

Tröstau – Gewerbestraße



Ansprechpartner:

Entwicklungsagentur Fichtelgebirge

**Rainer Rädcl
Wirtschaftsförderung**

☎ 09232 80-483
☎ 09232 80-9483
✉ rainer.raedel@landkreis-wunsiedel.de

📍 Jean-Paul-Straße 9
95632 Wunsiedel

Gemeinde Tröstau

**Heinz Martini
1. Bürgermeister**

☎ 09232 992160
☎ 09232 992115
✉ heinz.martini@vg-troestau.de

📍 Hauptstraße 6
95709 Tröstau

Gewerbefläche

Tröstau – Gewerbestraße

Facts:

- Größe der unbebauten Fläche 4.600 m²
- Größe der Fläche mit Baurecht 4.600 m²
- Teilbar ab nicht teilbar
- Ausweisung nach Bau NVO Gewerbegebiet (GE)
- Bodenrichtwert 8,00 €/m² zzgl. Erschließungskosten
- Erschließung teilerschlossen
- Verfügbarkeit sofort verfügbar
- Bebauungsplan 51/17 „Gewerbegebiet Tröstau-Ost“
- Bebauungsplan Status rechtskräftig
- Baurechtliche Verfügbarkeit sofort verfügbar
- Grundflächenzahl (GRZ) 0,8
- Geschossflächenzahl (GFZ) 1,2
- Eigentümer privat
- Derzeitige Nutzung Land- oder forstwirtschaftliche Nutzung
- Öffentliche Anmerkungen Einzelhandel ausgeschlossen

Beschreibung:

Die Gewerbefläche befindet sich im D-Fördergebiet der GRW.
Förderhöchstsatz für große/mittlere/kleine Unternehmen: 0/10/20 %

Mit Leipzig, Nürnberg und Prag befinden sind drei internationale Flughäfen in komfortabler Reichweite.

Im Bereich der Forschungs- und Entwicklungslandschaft sind die im Umfeld befindlichen Einrichtungen wie die Universität Bayreuth, das Europäische Zentrum für Dispersionstechnologien (EZD) Selb, die Hochschule Hof mit dem Institut für Informationssysteme, die Fachschule für Produktdesign Selb, vier Fraunhofer-Einrichtungen sowie die Technologieallianz Oberfranken (TAO) zu nennen.

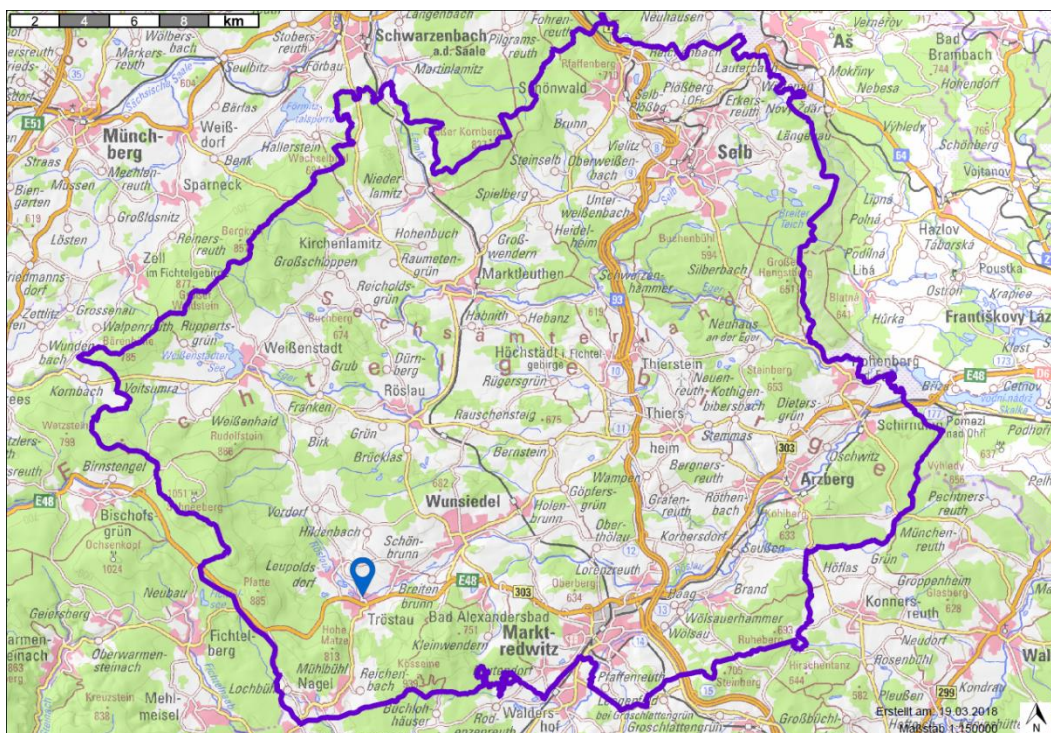
EXPOSÉ

Gewerbefläche Tröstau – Gewerbestraße

Lageskizze:



Plan:



EXPOSÉ

Hofer Land Fichtelgebirge Region Bayreuth

