



EXPOSÉ

Gewerbefläche für Hotelprojekt
Weißenstadt – Schullandheim Spandau




Gewerbefläche für Hotelprojekt Weißenstadt – Schullandheim Spandau




Ansprechpartner:

Entwicklungsagentur Fichtelgebirge




Rainer Rädcl Wirtschaftsförderung


 09232 80-483
 09232 80-9483
 rainer.raedel@landkreis-wunsiedel.de

 Jean-Paul-Straße 9
95632 Wunsiedel

Stadt Weißenstadt

Frank Dreyer 1. Bürgermeister

 09253 950-0
 09287 883-40
 frank.dreyer@weissenstadt.de

 Kirchplatz 1
95163 Weißenstadt

Gewerbefläche für Hotelprojekt Weißenstadt – Schullandheim Spandau

Facts:

- Größe der unbebauten Fläche 63.700 m²
- Teilbar ab teilbar nach Rücksprache
- Ausweisung nach Bau NVO Sondergebiet / Sonderbaufläche
- Bodenrichtwert 13,00 €/m² zzgl. Erschließungskosten
- Erschließung vollständig erschlossen
- Verfügbarkeit sofort verfügbar
- Bebauungsplan Status vorhabenbezogener Bebauungsplan
- Baurechtliche Verfügbarkeit kurzfristig verfügbar (FNP vorhanden)
- Eigentümer überwiegend öffentlich
- Derzeitige Nutzung bebautes Grundstück (Schullandheim), Wald- und Grünfläche
- Öffentliche Anmerkungen Touristische Nutzung (Hotel, Ferienhäuser usw.) angestrebt

Beschreibung:

Die Gewerbefläche befindet sich im C-Fördergebiet der GRW.
Förderhöchstsatz für große/mittlere/kleine Unternehmen: 10/20/30 %

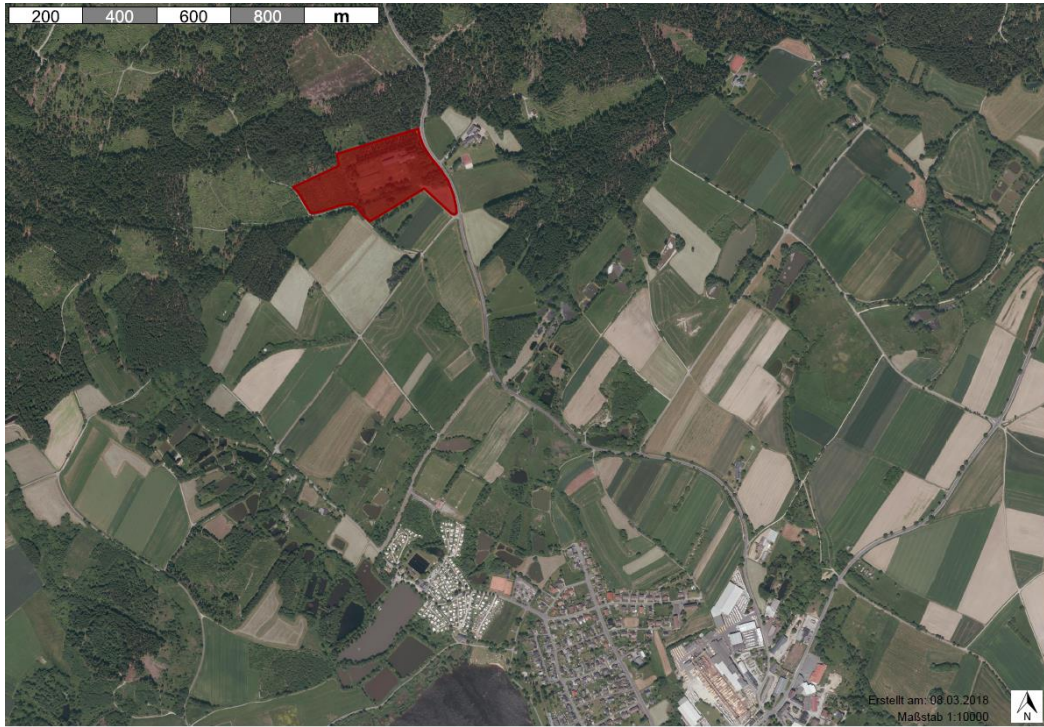
Weißenstadt liegt inmitten des Fichtelgebirges, direkt am Weißenstädter See. Mit der im Oktober 2016 neu errichteten Therme Siebelquell GesundheitsResort und dem Vier-Sterne-Superior-Hotel wurde auf 100.000 m² ein einzigartiges Resort geschaffen.

Die Gewerbefläche verfügt über eine außergewöhnlich schöne Lage und bietet sich für die Errichtung einer touristischen Einrichtung wie z. B. Ferienhausanlage, Hotel usw. an.

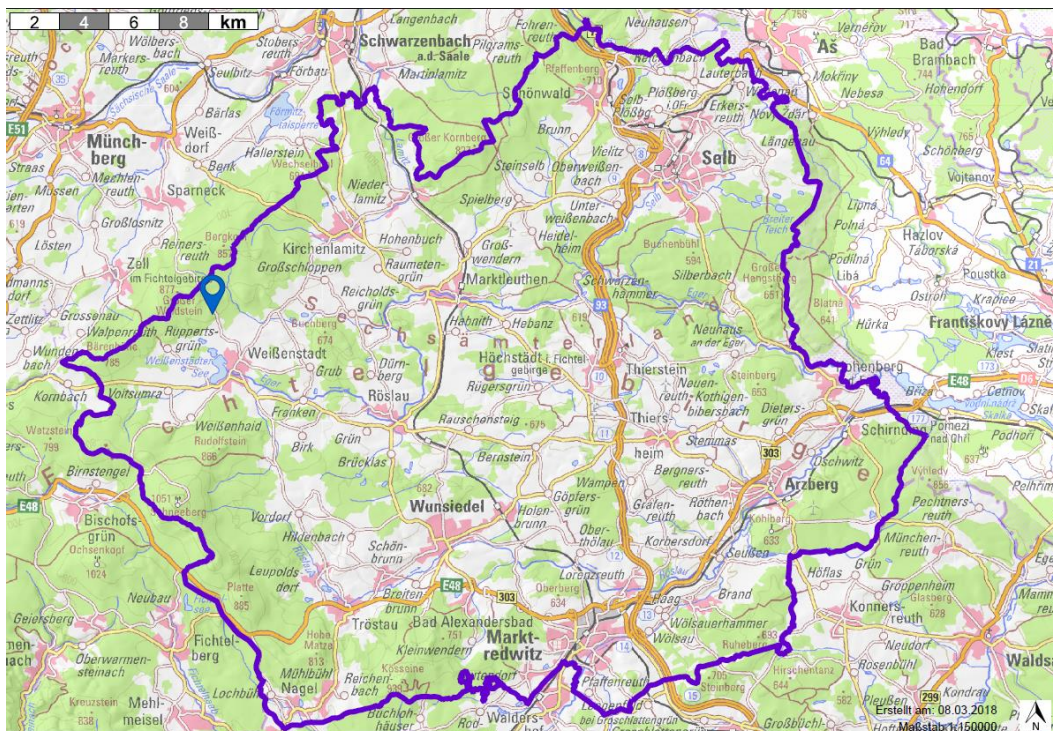
.

Gewerbefläche für Hotelprojekt Weißenstadt – Schullandheim Spandau

Lageskizze:



Plan:



EXPOSÉ

