



# EXPOSÉ

---

## **Gewerbefläche**

Weißenstadt – Weiherhöfen

---

## Gewerbefläche


### Weißenstadt – Weiherhöfen

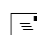


#### ***Ansprechpartner:***

#### **Entwicklungsagentur Fichtelgebirge**




#### **Rainer Rädcl Wirtschaftsförderung**


 09232 80-483  
 09232 80-9483  
 [rainer.raedel@landkreis-wunsiedel.de](mailto:rainer.raedel@landkreis-wunsiedel.de)

 Jean-Paul-Straße 9  
95632 Wunsiedel

#### **Stadt Weißensstadt**

#### **Frank Dreyer 1. Bürgermeister**

 09253 950-0  
 09253 950-40  
 [frank.dreyer@weissenstadt.de](mailto:frank.dreyer@weissenstadt.de)

 Kirchplatz 1  
95163 Weißensstadt

## Gewerbefläche

### Weißenstadt – Weiherhöfen

#### **Facts:**

- Größe der unbebauten Fläche 40.000 m<sup>2</sup>
- Teilbar ab Teilbar nach Rücksprache
- Ausweisung nach Bau NVO Gewerbegebiet (GE) geplant
- Bodenrichtwert 8,00 €/m<sup>2</sup> zzgl. Erschließungskosten
- Erschließung vollständig erschlossen
- Verfügbarkeit mittelfristig verfügbar
- Baurechtliche Verfügbarkeit mittelfristig verfügbar
- Eigentümer privat
- Derzeitige Nutzung Land- oder forstwirtschaftliche Nutzung
- Öffentliche Anmerkungen keine

#### **Beschreibung:**

Die Gewerbefläche befindet sich im C-Fördergebiet der GRW.  
Förderhöchstsatz für große/mittlere/kleine Unternehmen: 10/20/30 %

Weißenstadt liegt inmitten des Fichtelgebirges, direkt am Weißenstädter See. Mit der im Oktober 2016 neu errichteten Therme Siebelquell GesundheitResort und dem Vier-Sterne-Superior-Hotel wurde auf 100.000 m<sup>2</sup> ein einzigartiges Resort geschaffen.

Die Gewerbefläche verfügt über eine außergewöhnlich schöne Lage und bietet sich für die Errichtung einer touristischen Einrichtung wie z. B. Ferienhauseanlage, Hotel usw. an.

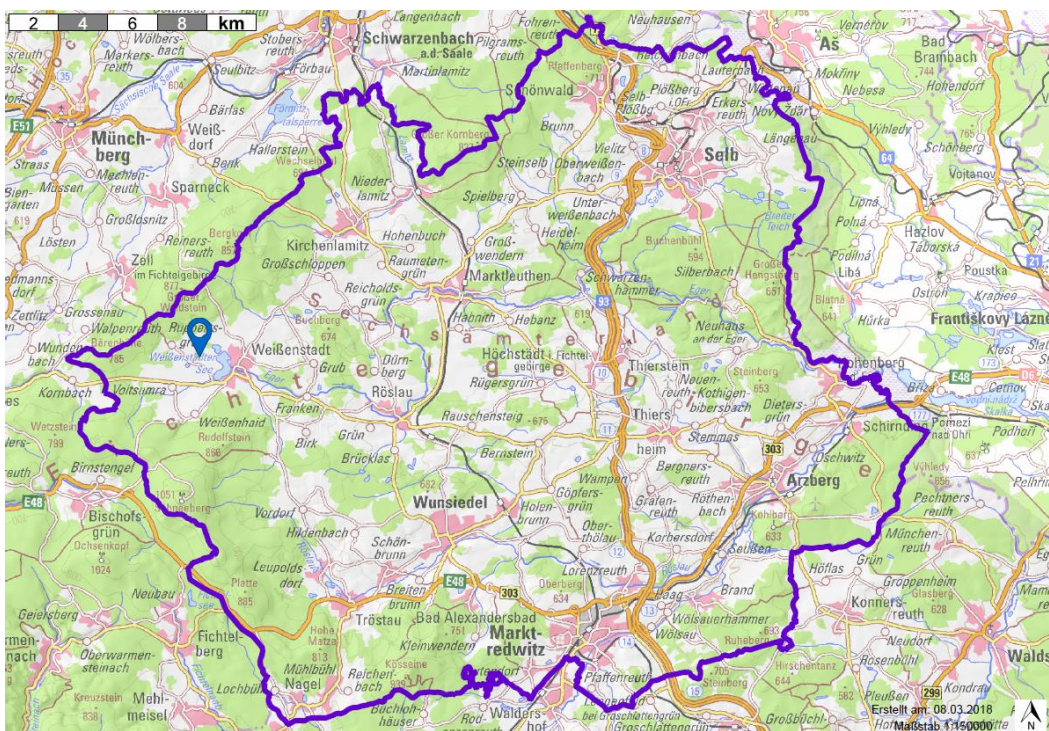


## Gewerbefläche Weißenstadt – Weiherhöfen

### Lageskizze:



### Plan:



# EXPOSÉ

