

# Hofer Land Fichtelgebirge Region Bayreuth

## EXPOSÉ

---

### **Gewerbefläche**

Wunsiedel – Am Geiersbach

---

FRÖLICH

## Gewerbefläche

### Wunsiedel – Am Geiersbach



#### ***Ansprechpartner:***

#### **Entwicklungsagentur Fichtelgebirge**

#### **Rainer Rädcl Wirtschaftsförderung**

☎ 09232 80-483  
☎ 09232 80-9483  
✉ [rainer.raedel@landkreis-wunsiedel.de](mailto:rainer.raedel@landkreis-wunsiedel.de)

📍 Jean-Paul-Straße 9  
95632 Wunsiedel

#### **Stadt Wunsiedel**

#### **Karl-Willi Beck 1. Bürgermeister**

☎ 09232 602-101  
☎ 09232 602-114  
✉ [buerglermeister@wunsiedel.de](mailto:buerglermeister@wunsiedel.de)

📍 Marktplatz 6  
95632 Wunsiedel

## Gewerbefläche

### Wunsiedel – Am Geiersbach

#### **Facts:**

- |                                 |  |
|---------------------------------|--|
| • Größe der unbebauten Fläche   | 2.900 m <sup>2</sup>                             |
| • Größe der Fläche mit Baurecht | 2.900 m <sup>2</sup>                             |
| • Teilbar ab                    | nicht teilbar                                    |
| • Ausweisung nach Bau NVO       | Gewerbegebiet (GE)                               |
| • Bodenrichtwert                | 10,00 €/m <sup>2</sup> zzgl. Erschließungskosten |
| • Erschließung                  | vollständig erschlossen                          |
| • Verfügbarkeit                 | sofort verfügbar                                 |
| • Bebauungsplan                 | 59/13 „Am Geiersbach“                            |
| • Bebauungsplan Status          | rechtskräftig                                    |
| • Baurechtliche Verfügbarkeit   | sofort verfügbar                                 |
| • Grundflächenzahl (GRZ)        | 0,8  |
| • Geschossflächenzahl (BMZ)     | 1,2  |
| • Eigentümer                    | privat   |
| • Derzeitige Nutzung            | Land- oder forstwirtschaftliche Nutzung          |
| • Öffentliche Anmerkungen       | eingeschränktes Gewerbegebiet                    |

#### **Beschreibung:**

Die Gewerbefläche befindet sich im C-Fördergebiet der GRW.  
Förderhöchstsatz für große/mittlere/kleine Unternehmen: 10/20/30 %

Mit Leipzig, Nürnberg und Prag befinden sind drei internationale Flughäfen in komfortabler Reichweite.

Im Bereich der Forschungs- und Entwicklungslandschaft sind die im Umfeld befindlichen Einrichtungen wie die Universität Bayreuth, das Europäische Zentrum für Dispersionstechnologien (EZD) Selb, die Hochschule Hof mit dem Institut für Informationssysteme, die Fachschule für Produktdesign Selb, vier Fraunhofer-Einrichtungen sowie die Technologieallianz Oberfranken (TAO) zu nennen.



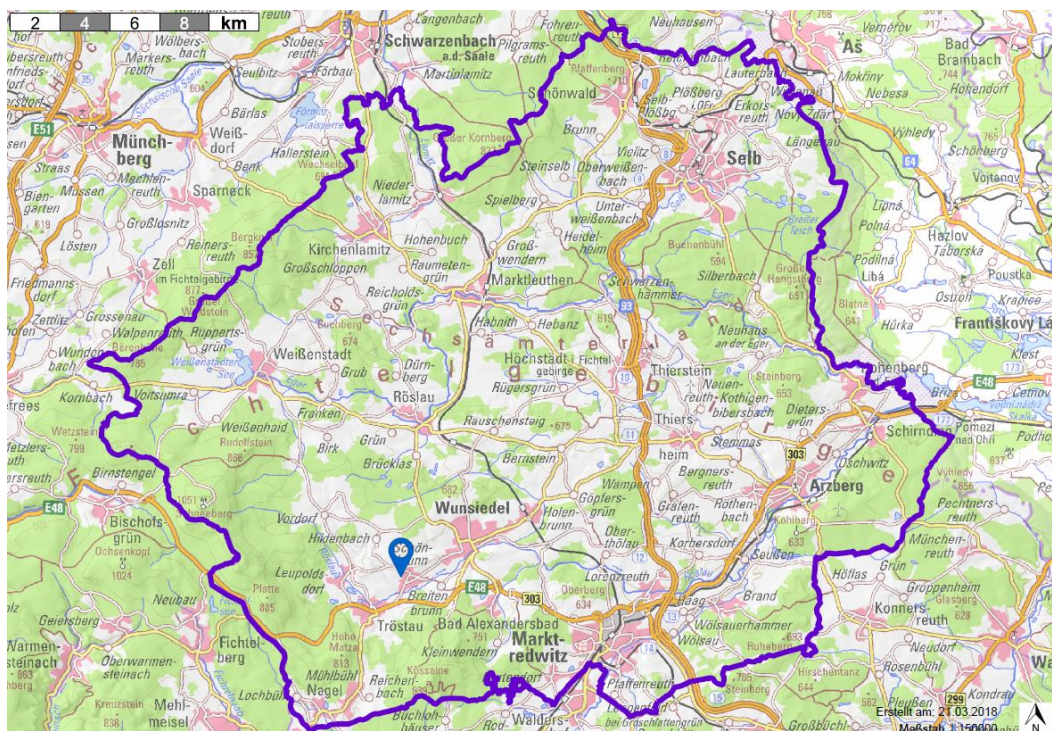
### Gewerbefläche

### Wunsiedel – Am Geiersbach

#### Lageskizze:



#### Plan:



# EXPOSÉ

## Hofer Land Fichtelgebirge Region Bayreuth

