

Hofer Land Fichtelgebirge Region Bayreuth

EXPOSÉ

Gewerbefläche

Wunsiedel - Egerstraße

FRÖLICH

Gewerbefläche

Wunsiedel - Egerstraße



Ansprechpartner:

Entwicklungsagentur Fichtelgebirge

**Rainer Rädcl
Wirtschaftsförderung**

☎ 09232 80-483
☎ 09232 80-9483
✉ rainer.raedel@landkreis-wunsiedel.de

📄 Jean-Paul-Straße 9
95632 Wunsiedel

Stadt Wunsiedel

**Karl-Willi Beck
1. Bürgermeister**

☎ 09232 602-101
☎ 09232 602-114
✉ buergermeister@wunsiedel.de

📄 Marktplatz 6
95632 Wunsiedel

Gewerbefläche

Wunsiedel - Egerstraße

Facts:

- | | |
|-------------------------------|--|
| • Größe der unbebauten Fläche | 2.700 m ² |
| • Teilbar ab | nicht teilbar |
| • Ausweisung nach Bau NVO | Gewerbegebiet (GE) nach FNP |
| • Kaufpreis | 15,00 €/m ² zzgl. Erschließungskosten |
| • Erschließung | teilerschlossen |
| • Verfügbarkeit | sofort verfügbar |
| • Bebauungsplan | vorhabenbezogener Bebauungsplan |
| • Baurechtliche Verfügbarkeit | kurzfristig verfügbar (FNP vorhanden) |
| • Eigentümer | öffentlich |
| • Derzeitige Nutzung | Land- oder forstwirtschaftliche Nutzung |
| • Öffentliche Anmerkungen | keine |

Beschreibung:

Die Gewerbefläche befindet sich im C-Fördergebiet der GRW.
Förderhöchstsatz für große/mittlere/kleine Unternehmen: 10/20/30 %

Mit Leipzig, Nürnberg und Prag befinden sind drei internationale Flughäfen in komfortabler Reichweite.

Im Bereich der Forschungs- und Entwicklungslandschaft sind die im Umfeld befindlichen Einrichtungen wie die Universität Bayreuth, das Europäische Zentrum für Dispersionstechnologien (EZD) Selb, die Hochschule Hof mit dem Institut für Informationssysteme, die Fachschule für Produktdesign Selb, vier Fraunhofer-Einrichtungen sowie die Technologieallianz Oberfranken (TAO) zu nennen.

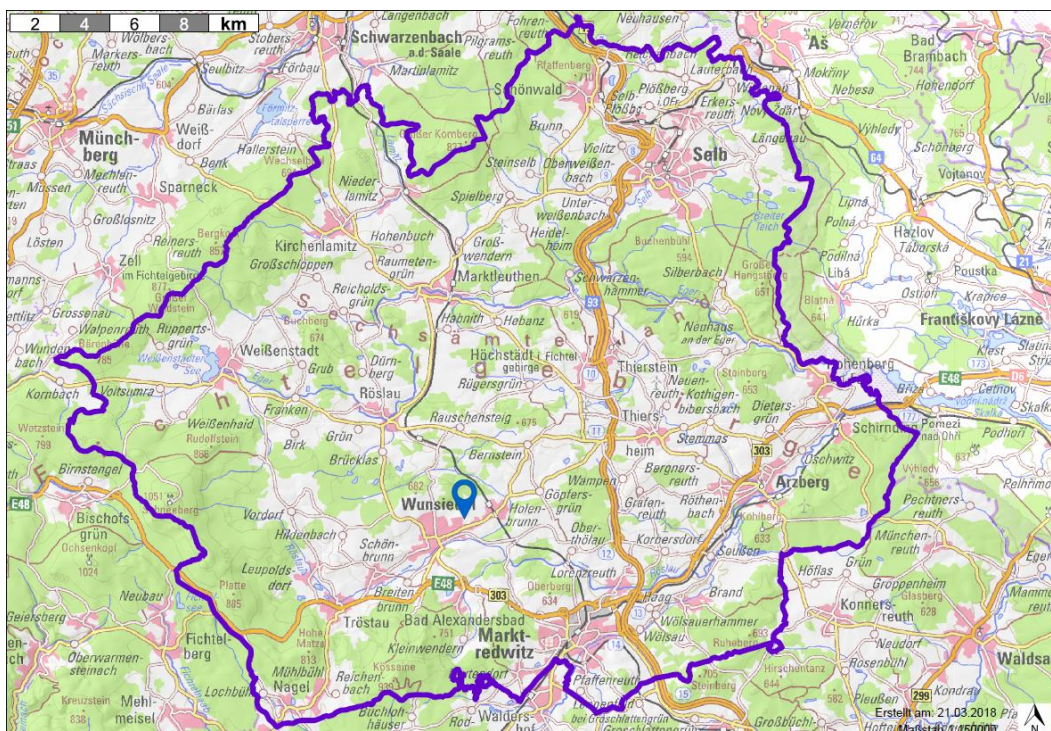
EXPOSÉ

Gewerbefläche Wunsiedel - Egerstraße

Lageskizze:



Plan:



EXPOSÉ

Hofer Land Fichtelgebirge Region Bayreuth

