

# Hofer Land Fichtelgebirge Region Bayreuth

## EXPOSÉ

---

### **Gewerbefläche**

Wunsiedel - Hofer Straße I

---

FRÖLICH

## Gewerbefläche

Wunsiedel - Hofer Straße I



### ***Ansprechpartner:***

**Entwicklungsagentur Fichtelgebirge**

**Rainer Rädcl  
Wirtschaftsförderung**

☎ 09232 80-483  
☎ 09232 80-9483  
✉ [rainer.raedel@landkreis-wunsiedel.de](mailto:rainer.raedel@landkreis-wunsiedel.de)

📄 Jean-Paul-Straße 9  
95632 Wunsiedel

**Stadt Wunsiedel**

**Karl-Willi Beck  
1. Bürgermeister**

☎ 09232 602-101  
☎ 09232 602-114  
✉ [buerglermeister@wunsiedel.de](mailto:buerglermeister@wunsiedel.de)

📄 Marktplatz 6  
95632 Wunsiedel

## Gewerbefläche

### Wunsiedel - Hofer Straße I

#### **Facts:**

- |                               |                                                  |
|-------------------------------|--------------------------------------------------|
| • Größe der unbebauten Fläche | 3.400 m <sup>2</sup>                             |
| • Teilbar ab                  | nicht teilbar                                    |
| • Ausweisung nach Bau NVO     | Gewerbegebiet (GE) nach FNP                      |
| • Kaufpreis                   | 25,00 €/m <sup>2</sup> inkl. Erschließungskosten |
| • Erschließung                | voll erschlossen                                 |
| • Verfügbarkeit               | sofort verfügbar                                 |
| • Bebauungsplan Status        | vorhabenbezogener Bebauungsplan                  |
| • Baurechtliche Verfügbarkeit | kurzfristig verfügbar (FNP vorhanden)            |
| • Eigentümer                  | öffentlich                                       |
| • Derzeitige Nutzung          | unbebaute Fläche                                 |
| • Öffentliche Anmerkungen     | keine                                            |

#### **Beschreibung:**

Die Gewerbefläche befindet sich im C-Fördergebiet der GRW.  
Förderhöchstsatz für große/mittlere/kleine Unternehmen: 10/20/30 %

Mit Leipzig, Nürnberg und Prag befinden sind drei internationale Flughäfen in komfortabler Reichweite.

Im Bereich der Forschungs- und Entwicklungslandschaft sind die im Umfeld befindlichen Einrichtungen wie die Universität Bayreuth, das Europäische Zentrum für Dispersionstechnologien (EZD) Selb, die Hochschule Hof mit dem Institut für Informationssysteme, die Fachschule für Produktdesign Selb, vier Fraunhofer-Einrichtungen sowie die Technologieallianz Oberfranken (TAO) zu nennen.



# EXPOSÉ

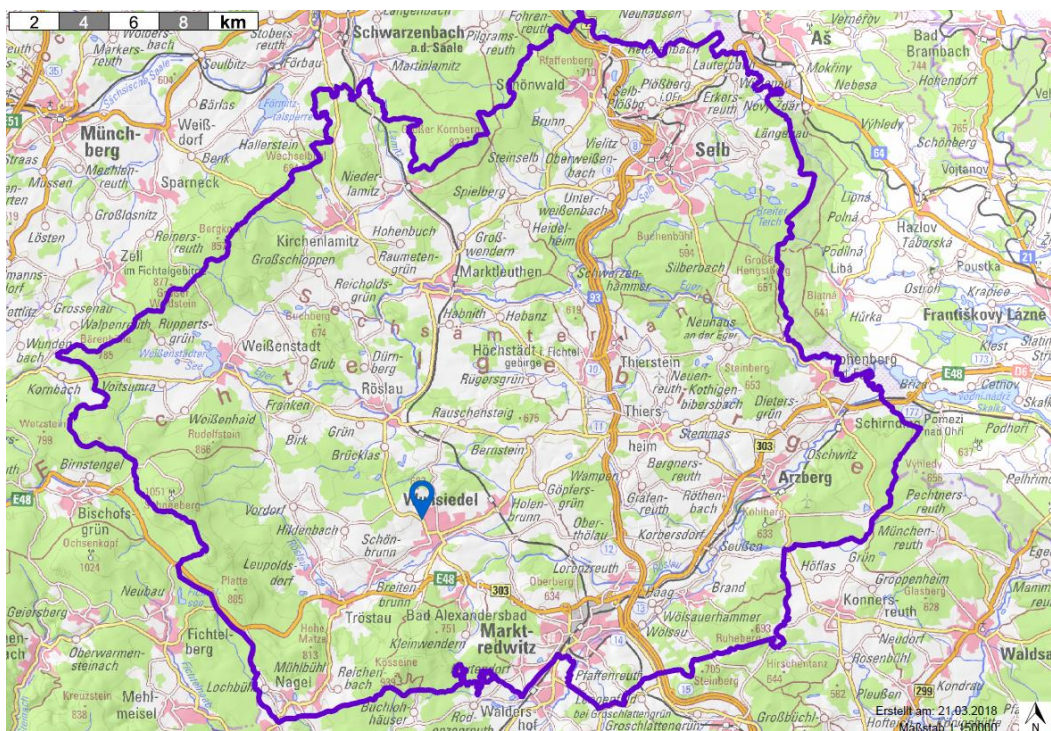
## Gewerbefläche

Wunsiedel - Hofer Straße I

### Lageskizze:



### Plan:





# EXPOSÉ

## Hofer Land Fichtelgebirge Region Bayreuth

