

Hofer Land

Fichtelgebirge

Region Bayreuth

EXPOSÉ

Gewerbefläche

Wunsiedel - Hofer Straße II

FRÖLICH

Gewerbefläche

Wunsiedel - Hofer Straße II



Ansprechpartner:

Entwicklungsagentur Fichtelgebirge

**Rainer Rädcl
Wirtschaftsförderung**

☎ 09232 80-483
☎ 09232 80-9483
✉ rainer.raedel@landkreis-wunsiedel.de

📍 Jean-Paul-Straße 9
95632 Wunsiedel

Stadt Wunsiedel

**Karl-Willi Beck
1. Bürgermeister**

☎ 09232 602-101
☎ 09232 602-114
✉ buerglermeister@wunsiedel.de

📍 Marktplatz 6
95632 Wunsiedel

Gewerbefläche

Wunsiedel - Hofer Straße II

Facts:

- Größe der unbebauten Fläche 4.600 m²
- Größe der Fläche mit Baurecht 4.600 m²
- Teilbar ab nicht teilbar
- Ausweisung nach Bau NVO Gewerbegebiet (GE)
- Bodenrichtwert 15,00 €/m² zzgl. Erschließungskosten
- Erschließung teilerschlossen
- Verfügbarkeit sofort verfügbar
- Bebauungsplan 59/40 „Röhlerloh“
- Bebauungsplan Status rechtskräftig
- Baurechtliche Verfügbarkeit sofort verfügbar
- Grundflächenzahl (GRZ) 0,3
- Geschossflächenzahl (GFZ) 0,5
- Eigentümer öffentlich
- Derzeitige Nutzung unbebaute Fläche
- Öffentliche Anmerkungen keine

Beschreibung:

Die Gewerbefläche befindet sich im C-Fördergebiet der GRW.
Förderhöchstsatz für große/mittlere/kleine Unternehmen: 10/20/30 %

Mit Leipzig, Nürnberg und Prag befinden sind drei internationale Flughäfen in komfortabler Reichweite.

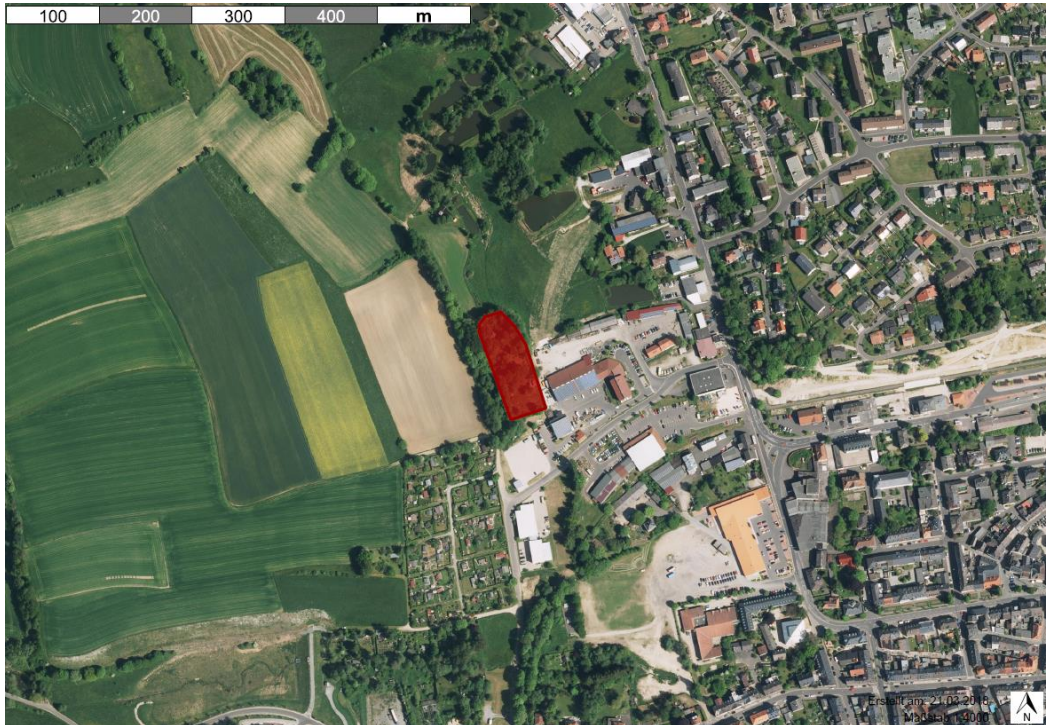
Im Bereich der Forschungs- und Entwicklungslandschaft sind die im Umfeld befindlichen Einrichtungen wie die Universität Bayreuth, das Europäische Zentrum für Dispersionstechnologien (EZD) Selb, die Hochschule Hof mit dem Institut für Informationssysteme, die Fachschule für Produktdesign Selb, vier Fraunhofer-Einrichtungen sowie die Technologieallianz Oberfranken (TAO) zu nennen.

EXPOSÉ

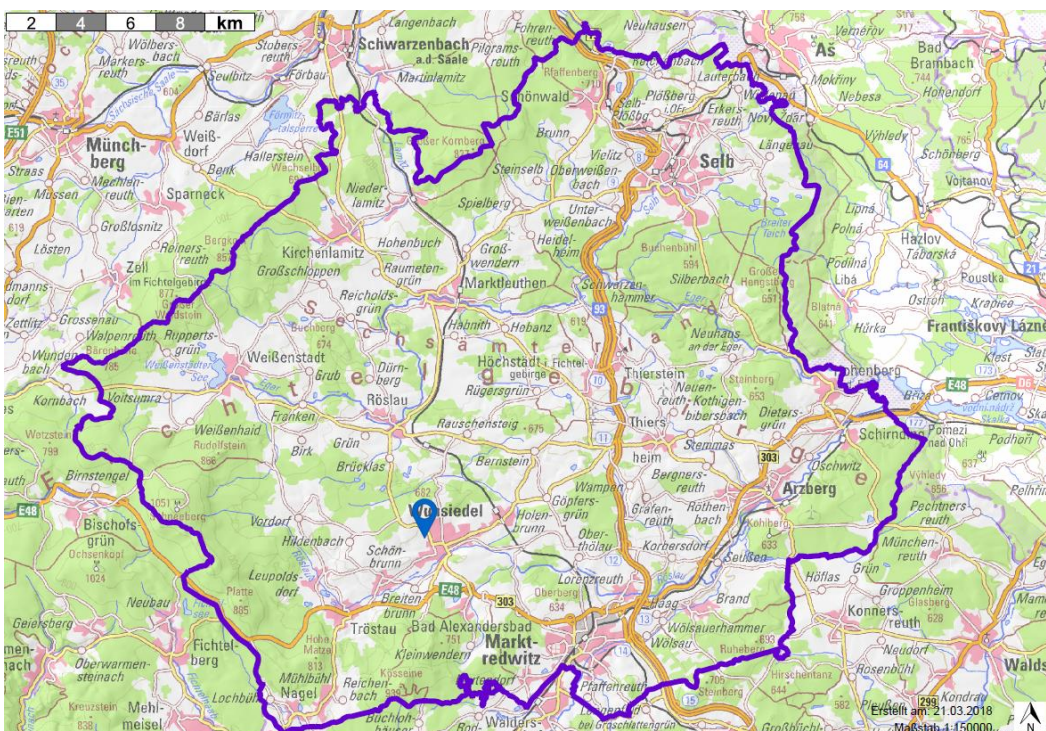
Gewerbefläche

Wunsiedel - Hofer Straße II

Lageskizze:



Plan:



EXPOSÉ

Hofer Land Fichtelgebirge Region Bayreuth

