

Hofer Land Fichtelgebirge Region Bayreuth

EXPOSÉ

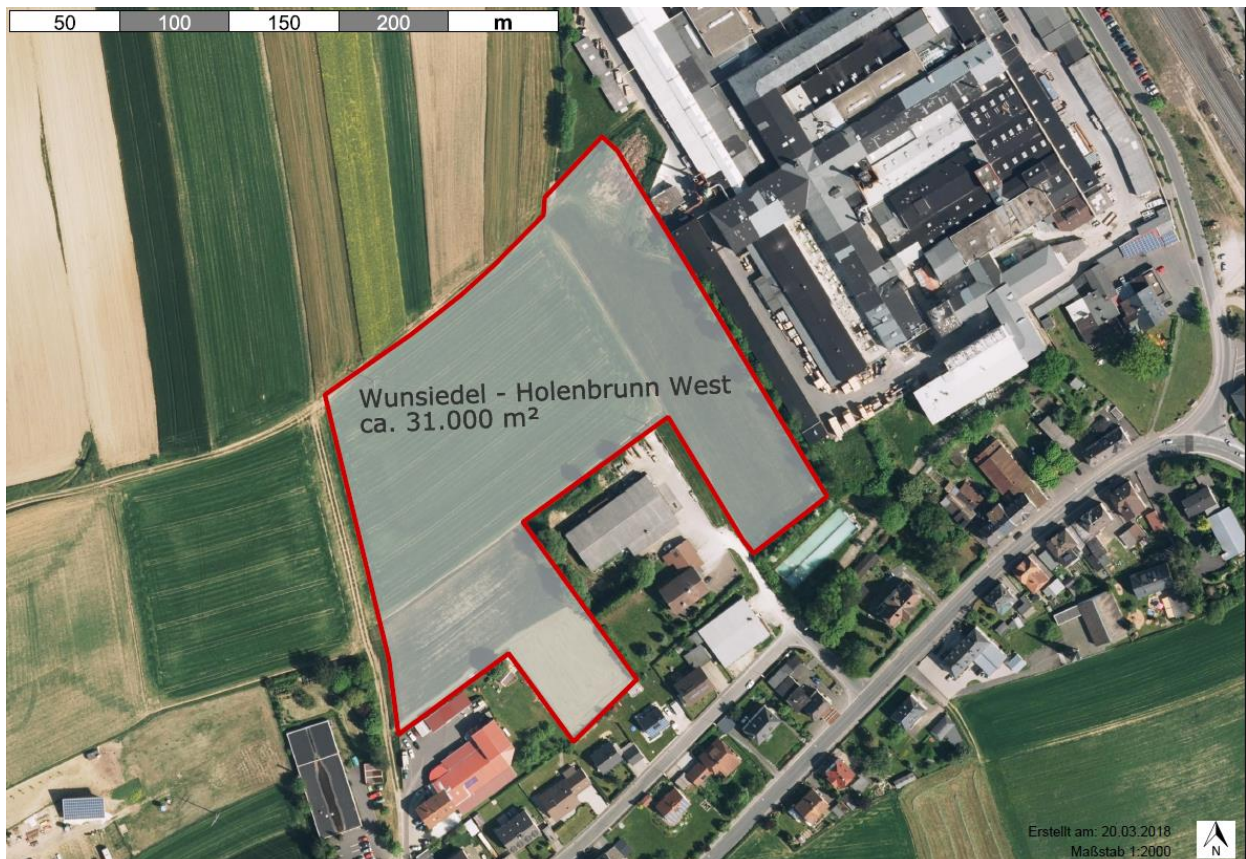
Gewerbefläche

Wunsiedel – Holenbrunn West

FRÖLICH

Gewerbefläche

Wunsiedel – Hohenbrunn West



Ansprechpartner:

Entwicklungsagentur Fichtelgebirge

**Rainer Rädcl
Wirtschaftsförderung**

☎ 09232 80-483
☎ 09232 80-9483
✉ rainer.raedel@landkreis-wunsiedel.de

📍 Jean-Paul-Straße 9
95632 Wunsiedel

Stadt Wunsiedel

**Karl-Willi Beck
1. Bürgermeister**

☎ 09232 602-101
☎ 09232 602-114
✉ buerglermeister@wunsiedel.de

📍 Marktplatz 6
95632 Wunsiedel

Gewerbefläche

Wunsiedel – Holenbrunn West

Facts:

- Größe der unbebauten Fläche 31.000 m²
- Größe der Fläche mit Baurecht 31.000 m²
- Teilbar ab 5.000 m²
- Ausweisung nach Bau NVO Gewerbegebiet (GE)
- Kaufpreis 15,00 €/m² zzgl. Erschließungskosten
- Erschließung teilerschlossen
- Erschließungskosten ca. 20,00 €/m²
- Verfügbarkeit sofort verfügbar
- Bebauungsplan 18/1 „Holenbrunn-West“
- Bebauungsplan Status rechtskräftig
- Baurechtliche Verfügbarkeit sofort verfügbar
- Grundflächenzahl (GRZ) 0,8
- Geschossflächenzahl (GFZ) 1,2
- Eigentümer öffentlich und privat
- Derzeitige Nutzung Land- oder forstwirtschaftliche Nutzung
- Öffentliche Anmerkungen keine

Beschreibung:

Die Gewerbefläche befindet sich im C-Fördergebiet der GRW.
Förderhöchstsatz für große/mittlere/kleine Unternehmen: 10/20/30 %

Mit Leipzig, Nürnberg und Prag befinden sind drei internationale Flughäfen in komfortabler Reichweite.

Im Bereich der Forschungs- und Entwicklungslandschaft sind die im Umfeld befindlichen Einrichtungen wie die Universität Bayreuth, das Europäische Zentrum für Dispersionstechnologien (EZD) Selb, die Hochschule Hof mit dem Institut für Informationssysteme, die Fachschule für Produktdesign Selb, vier Fraunhofer-Einrichtungen sowie die Technologieallianz Oberfranken (TAO) zu nennen.

EXPOSÉ

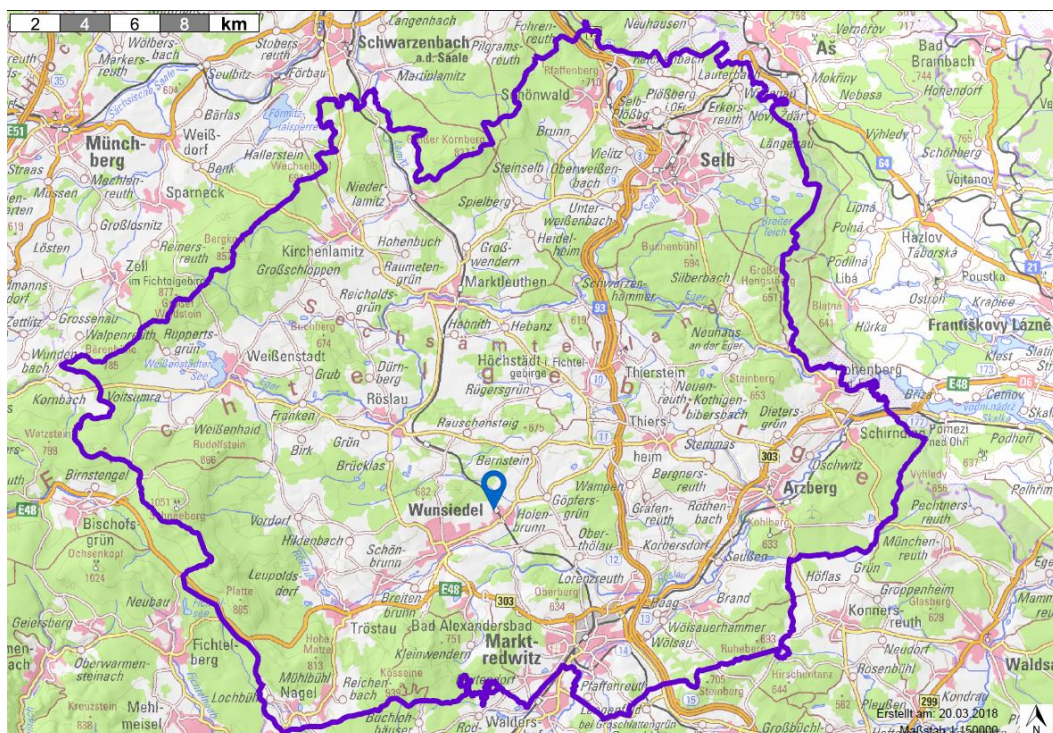
Gewerbefläche

Wunsiedel – Holenbrunn West

Lageskizze:



Plan:



EXPOSÉ

Hofer Land Fichtelgebirge Region Bayreuth

